

臺中市潭子區東寶里簡易疏散避難地圖 Dongbau Vil., Tanzi District, Taichung City Simple Evacuation Map No.6601700-007(1/2)

防災資訊表
Information Table

災害通報單位
Notification Unit

臺中市災害應變中心 Taichung EOC
04-23811119#567

潭子區災害應變中心Tanzi District EOC
04-25388699

警察局大雅分局 Police Department
04-25224684

消防局頭家厝分隊 Fire Bureau
04-25325119

1999臺中市民一碼通 Citizen Helpline
1999

防災資訊網站
Emergency Information website

經濟部水利署防災資訊服務網
Water Resources Agency, Ministry of Economic Affairs
<http://fhy2.wra.gov.tw/>

行政院農委會土石流防災資訊網
Debris Flow Disaster Prevention Information
<http://246.swcb.gov.tw/>

NCDR災害情資網
National Science and Technology Center for Disaster Reduction
<http://ceodss.ncdr.nat.gov.tw/>

臺中市政府水利局防災資訊網
Water Resources Bureau of Taichung City Government
<https://wrbeochi.taichung.gov.tw/TCSAFE/>

緊急聯絡人
Emergency Contact person

里長：林銘泉
Chief of Dongbau Vil. : LIN,MING-CHUAN
電話 Tel : (04)25341909
手機 Phone Number : 0937-730419

避難收容處所
Emergency Shelter

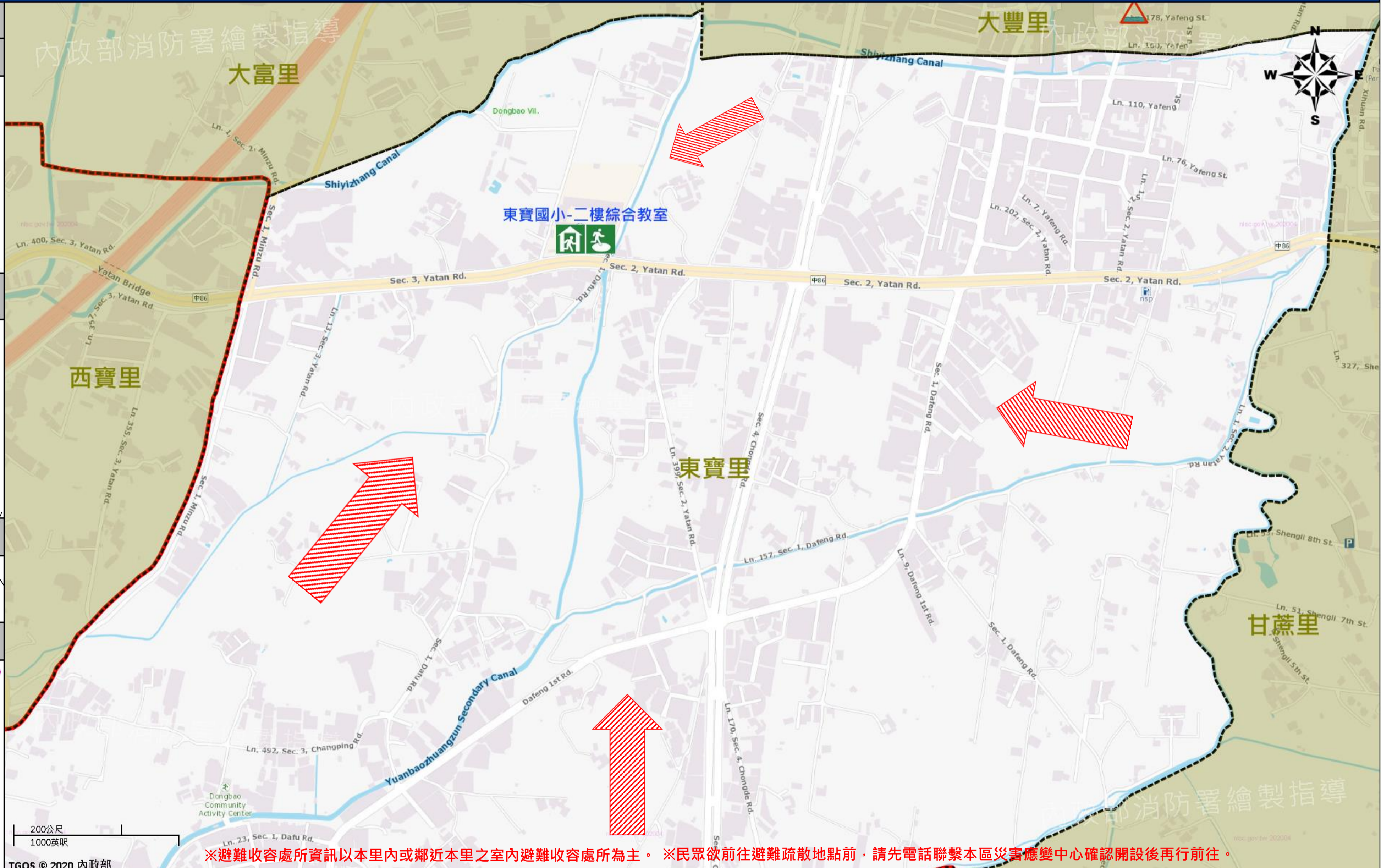
名稱：東寶國小-二樓綜合教室 (水) (震) (土)
地址：雅潭路三段2號
聯絡人：陳鴻源
聯絡電話：(04)25388699#1120
管理人：卓誌慶
聯絡電話：(04)25324564#732
收容面積：520平方公尺
容納人數：110人



直升機停機處
Heliport Info

名稱：東寶國小
轄區分隊(電話)：潭子分隊(04-25327425)

潭子區區公所2020年6月製作
Made in Jun 2020 by Tanzi District, Taichung City



※避難收容處所資訊以本里內或鄰近本里之室內避難收容處所為主。※民眾欲前往避難疏散地點前，請先電話聯繫本區災害應變中心確認開設後再行前往。

圖例 legend	防災 Disaster	道路 Road		設施 Facilities			界線 Administrative boundary						
	避難疏散方向 Evacuation route		一般道路 Road		省道 Provincial Road		室內避難處所 Shelter		民生物資儲備處所 Material reserve		區行政界線 District level		
	歷史淹水點位 History Flooding Point		縣道 County highway		快速道路 Expressway		醫療機構 Hospital		警察單位 Police station		消防單位 Fire agency		里行政界線 Village level
	歷史坡地災害 History slope point		國道 Highway		臺灣鐵路 TRA		社福機構(身障) Disabled Persons		社福機構(老人) Elderly welfare institution		社福機構(兒少) Children welfare		
			臺灣高鐵 THSR		一般護理之家 Nursing Home		災害應變中心 Emergency Operation Center		直升機停機處 Heliport				

臺中市潭子區東寶里簡易疏散避難地圖 Dongbau Vil., Tanzi District, Taichung City Simple Evacuation Map No.6601700-007(2/2)

防災資訊表
Information Table

災害通報單位
Notification Unit

臺中市災害應變中心 Taichung EOC
04-23811119#567

潭子區災害應變中心Tanzi District EOC
04-25388699

警察局大雅分局 Police Department
04-25224684

消防局頭家厝分隊 Fire Bureau
04-25325119

1999臺中市民一碼通 Citizen Helpline
1999

防災資訊網站
Emergency Information website

經濟部水利署防災資訊服務網
Water Resources Agency, Ministry of Economic Affairs
<http://fhy2.wra.gov.tw/>

行政院農委會土石流防災資訊網
Debris Flow Disaster Prevention Information
<http://246.swcb.gov.tw/>

NCDR災害情資網
National Science and Technology Center for Disaster Reduction
<http://ceodss.ncdr.nat.gov.tw/>

臺中市政府水利局防災資訊網
Water Resources Bureau of Taichung City Government
<https://wrbeochi.taichung.gov.tw/TCSAFE/>

緊急聯絡人
Emergency Contact person

里長：林銘泉
Chief of Dongbau Vil. : LIN,MING-CHUAN
電話 Tel : (04)25341909
手機 Phone Number : 0937-730419

避難收容處所
Emergency Shelter

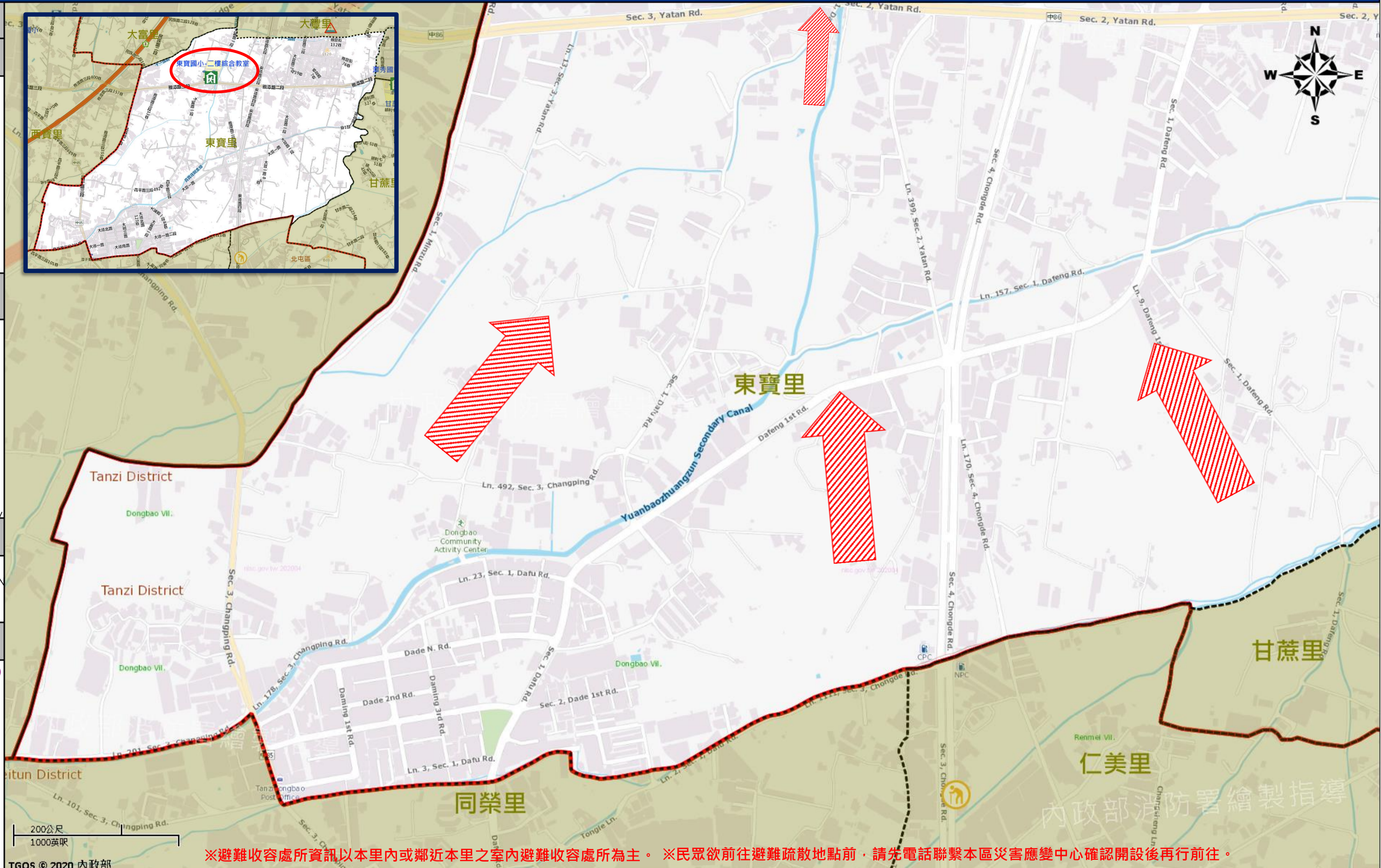
名稱：東寶國小-二樓綜合教室 (水) (震) (土)
地址：雅潭路三段2號
聯絡人：陳鴻源
聯絡電話：(04)25388699#1120
管理人：卓誌慶
聯絡電話：(04)25324564#732
收容面積：520平方公尺
容納人數：110人



直升機停機處
Heliport Info

名稱：東寶國小
轄區分隊(電話)：潭子分隊(04-25327425)

潭子區區公所2020年6月製作
Made in Jun 2020 by Tanzi District, Taichung City



圖例 legend	防災 Disaster	道路 Road		設施 Facilities			界線 Administrative boundary						
	避難疏散方向 Evacuation route		一般道路 Road		省道 Provincial Road		室外避難處所 Shelter		室內避難處所 Shelter		民生物資儲備處所 Material reserve		區行政界線 District level
	歷史淹水點位 History Flooding Point		縣道 County highway		快速道路 Expressway		醫療機構 Hospital		警察單位 Police station		消防單位 Fire agency		里行政界線 Village level
	歷史坡地災害 History slope point		國道 Highway		臺灣鐵路 TRA		社福機構(身障) Disabled Persons		社福機構(老人) Elderly welfare institution		社福機構(兒少) Children welfare		直升機停機處 Heliport
			臺灣高鐵 THSR		一般護理之家 Nursing Home		災害應變中心 Emergency Operation Center						