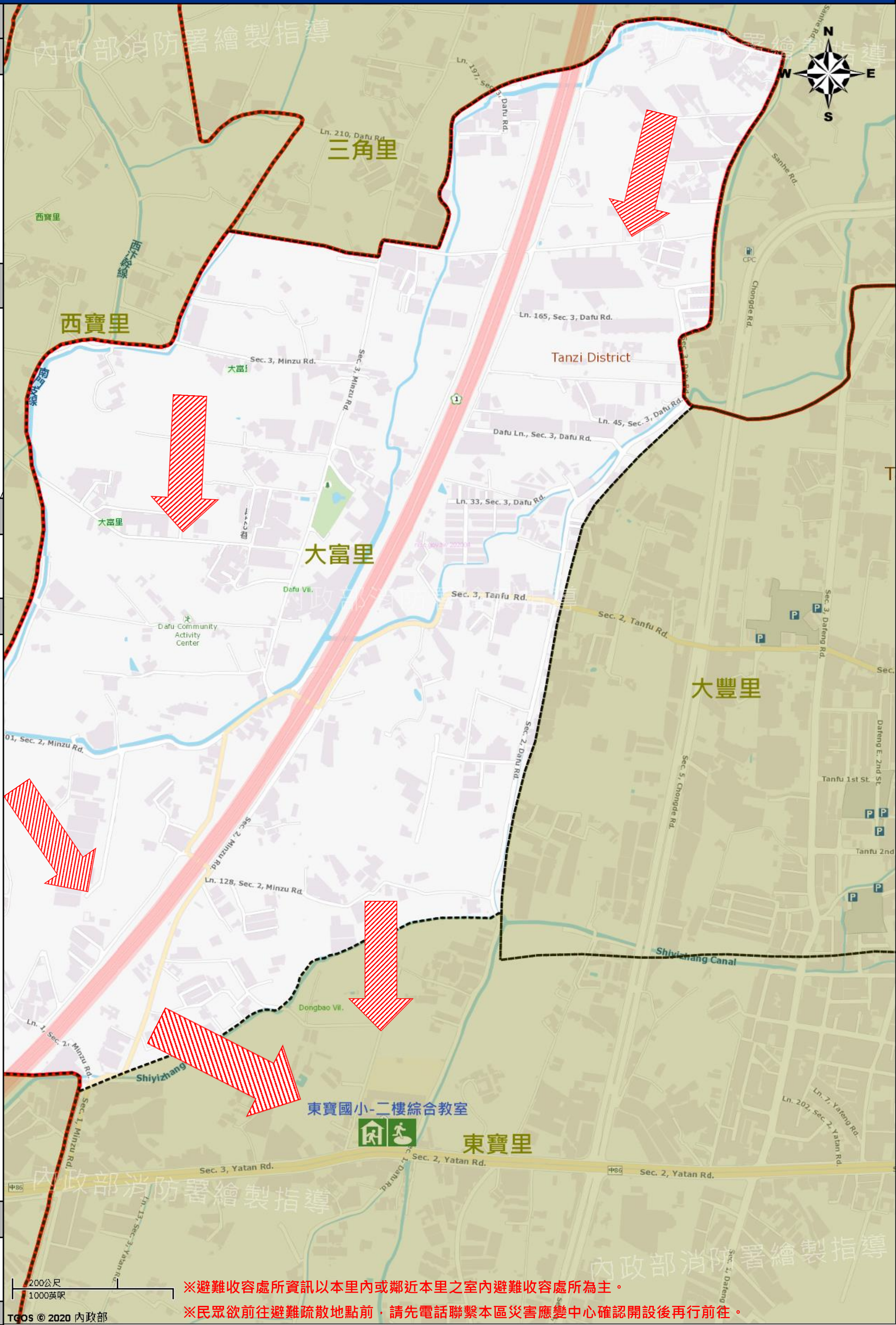








防災資訊表 Information Table
災害通報單位 Notification Unit
臺中市災害應變中心 Taichung EOC 04-23811119#567 潭子區災害應變中心Tanzi District EOC 04-25388699 警察局大雅分局 Police Department 04-25224684 消防局潭子分隊 Fire Bureau 04-25327425 1999臺中市民一碼通 Citizen Helpline 1999
防災資訊網站 Emergency Information website
 經濟部水利署防災資訊服務網 Water Resources Agency, Ministry of Economic Affairs http://fhy2.wra.gov.tw/  行政院農委會土石流防災資訊網 Debris Flow Disaster Prevention Information http://246.swcb.gov.tw/  NCDR災害情資網 National Science and Technology Center for Disaster Reduction http://ceocdss.ncdr.nat.gov.tw/  臺中市政府水利局防災資訊網 Water Resources Bureau of Taichung City Government https://wrbeochi.taichung.gov.tw/TCSA/EOP
緊急聯絡人 Emergency Contact person
里長：林啟彬 Chief of Dafu Vil. : LIN,CHI-BIN 電話 Tel : (04)25650832 手機 Phone Number : 0932-669895
避難收容處所 Emergency Shelter
名稱：東寶國小-二樓綜合教室 (水)(震)(土) 地址：雅潭路三段2號 聯絡人：陳鴻源 聯絡電話：(04)25388699#1120 管理人：卓誌慶 聯絡電話：(04)25324564#732 收容面積：520平方公尺 容納人數：110人

直升機停機處 Heliport Info
名稱：東寶國小 轄區分隊(電話)：潭子分隊(04-25327425)
潭子區區公所2020年6月製作 Made in Jun 2020 by Tanzi District, Taichung City



※避難收容處所資訊以本里內或鄰近本里之室內避難收容處所為主。
※民眾欲前往避難疏散地點前，請先電話聯繫本區災害應變中心確認開設後再行前往。

圖例 legend	防災 Disaster	道路 Road		設施 Facilities			界線 Administrative boundary						
		避難疏散方向 Evacuation route		一般道路 Road		省道 Provincial Road		室外避難處所 Shelter		室內避難處所 Shelter		民生物資儲備處所 Material reserve	
	歷史淹水點位 History Flooding Point		縣道 County highway		快速道路 Expressway		醫療機構 Hospital		警察單位 Police station		消防單位 Fire agency		里行政界線 Village level
	歷史坡地災害 History slope point		國道 Highway		臺灣鐵路 TRA		社福機構(身障) Disabled Persons		社福機構(老人) Elderly welfare institution		社福機構(兒少) Children welfare		
			臺灣高鐵 THSR		一般護理之家 Nursing Home		災害應變中心 Emergency Operation Center		直升機停機處 Heliport				