

臺中市潭子區大豐里簡易疏散避難地圖 Dafeng Vil., Tanzi District, Taichung City Simple Evacuation Map No.6601700-009(1/1)

防災資訊表
Information Table

災害通報單位
Notification Unit

臺中市災害應變中心 Taichung EOC
04-23811119#567
潭子區災害應變中心Tanzi District EOC
04-25388699
警察局大雅分局 Police Department
04-25224684
消防局潭子分隊 Fire Bureau
04-25327425
1999臺中市民一碼通 Citizen Helpline
1999

防災資訊網站
Emergency Information website

經濟部水利署防災資訊服務網
Water Resources Agency, Ministry of Economic Affairs
http://fhy2.wra.gov.tw/
行政院農委會土石流防災資訊網
Debris Flow Disaster Prevention Information
http://246.swcb.gov.tw/
NCDR災害情資網
National Science and Technology Center for Disaster Reduction
http://ceocdss.ncdr.nat.gov.tw/
臺中市政府水利局防災資訊網
Water Resources Bureau of Taichung City Government
https://wrbeochi.taichung.gov.tw/TCSAFE/

緊急聯絡人
Emergency Contact person

里長：廖張玉梅
Chief of Dafeng Vil. : LIAU,JANG-YU-MEI
電話 Tel : (04)25344930
手機 Phone Number : 0919-023302

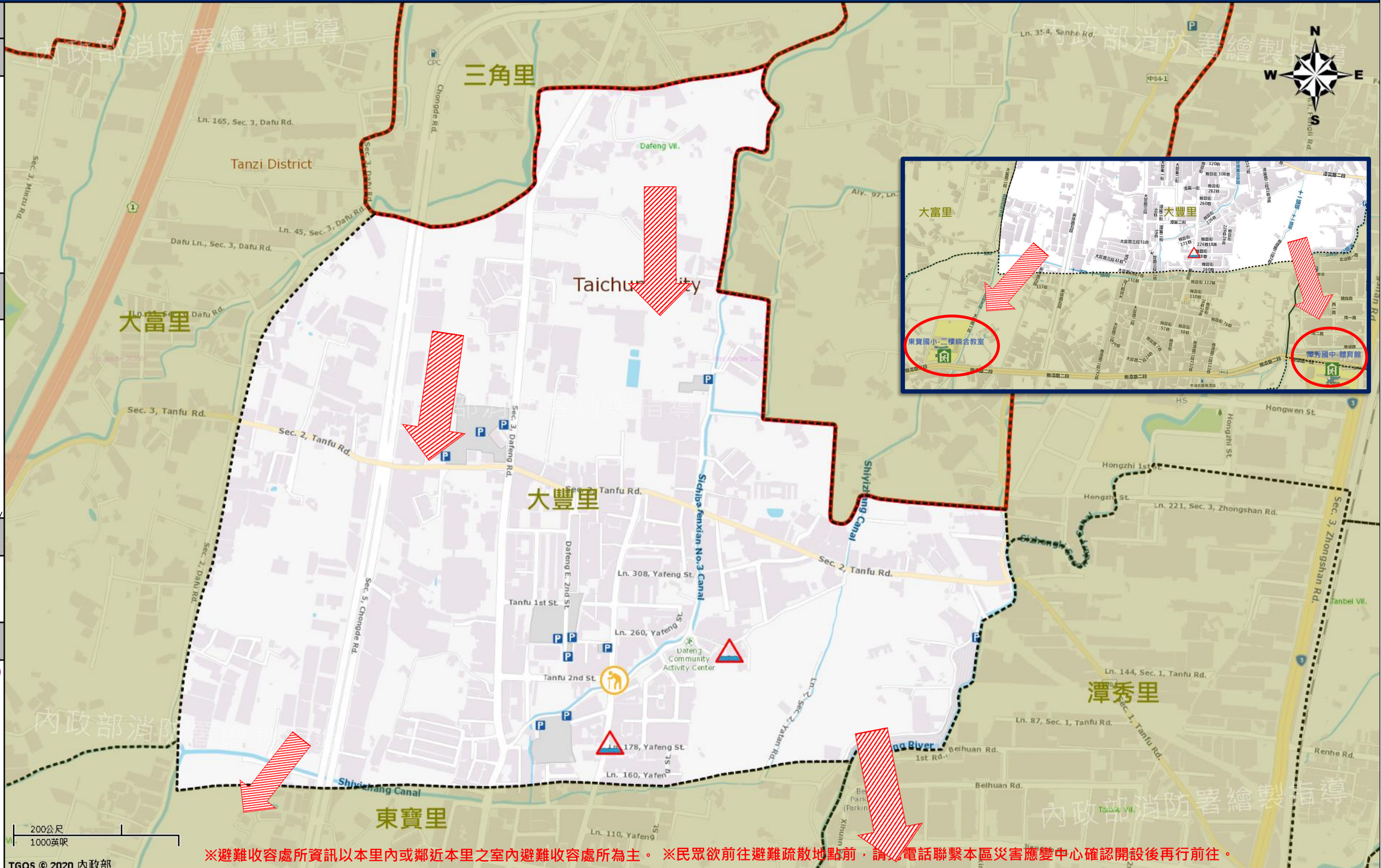
避難收容處所
Emergency Shelter

名稱：東寶國小-二樓綜合教室 (水) (震) (土)
地址：雅潭路三段2號
聯絡人：陳鴻源
聯絡電話：(04)25388699#1120
管理人：卓誌慶
聯絡電話：(04)25324564#732
收容面積：520平方公尺
容納人數：110人



直升機停機處
Heliport Info

潭子區區公所2020年6月製作
Made in Jun 2020 by Tanzi District, Taichung City



※避難收容處所資訊以本里內或鄰近本里之室內避難收容處所為主。 ※民眾欲前往避難疏散地點前，請先電話聯繫本區災害應變中心確認開設後再行前往。

圖例 legend	防災 Disaster	道路 Road	設施 Facilities	界線 Administrative boundary
	避難疏散方向 Evacuation route	一般道路 Road	室外避難處所 Shelter	區行政界線 District level
	歷史淹水點位 History Flooding Point	縣道 County highway	醫療機構 Hospital	里行政界線 Village level
	歷史坡地災害 History slope point	國道 Highway	社福機構(身障) Disabled Persons	社福機構(兒少) Children welfare
		臺灣高鐵路 THSR	社福機構(老人) Elderly welfare institution	直升機停機處 Heliport
			一般護理之家 Nursing Home	災害應變中心 Emergency Operation Center
			室內避難處所 Shelter	民生物資儲備處所 Material reserve
		省道 Provincial Road	警察單位 Police station	消防單位 Fire agency
		快速道路 Expressway	社福機構(身障) Disabled Persons	
		臺灣鐵路 TRA	社福機構(老人) Elderly welfare institution	