

機關編號

02-075

臺中市潭子區公所

中華民國 107 年度

(自107年1月1日起至107年12月31日止)

單



位

預

算

臺中市潭子區公所

目次

中華民國107年度

| | |
|---------------------|-----------|
| 甲、預算總說明 | 02075- 1頁 |
| 乙、主要表 | |
| 1. 歲入來源別預算表 | 02075- 5頁 |
| 2. 歲出機關別預算表 | 02075- 7頁 |
| 丙、附屬表 | |
| 1. 歲入項目說明提要與預算明細表 | 02075- 9頁 |
| 2. 歲出計畫說明提要與各項費用明細表 | 02075-17頁 |
| 3. 各項費用彙計表 | 02075-44頁 |
| 4. 歲出一級用途別科目分析表 | 02075-48頁 |
| 5. 資本支出分析表 | 02075-49頁 |
| 6. 人事費彙計表 | 02075-50頁 |
| 7. 人事費分析表 | 02075-51頁 |
| 8. 約聘僱人員費用分析表 | 02075-57頁 |
| 9. 公務車輛明細表 | 02075-58頁 |
| 10. 中程資本支出計畫概況表 | 02075-60頁 |
| 11. 歲出按職能及經濟性綜合分類表 | 02075-61頁 |
| 12. 轉帳收支對照表 | 02075-63頁 |

臺中市潭子區公所

預算總說明

中華民國 107 年度

一、現行法定職掌

(一) 機關主要職掌：本所承市府之命辦理轄區自治事項及執行交辦事項。

(二) 內部分層業務：

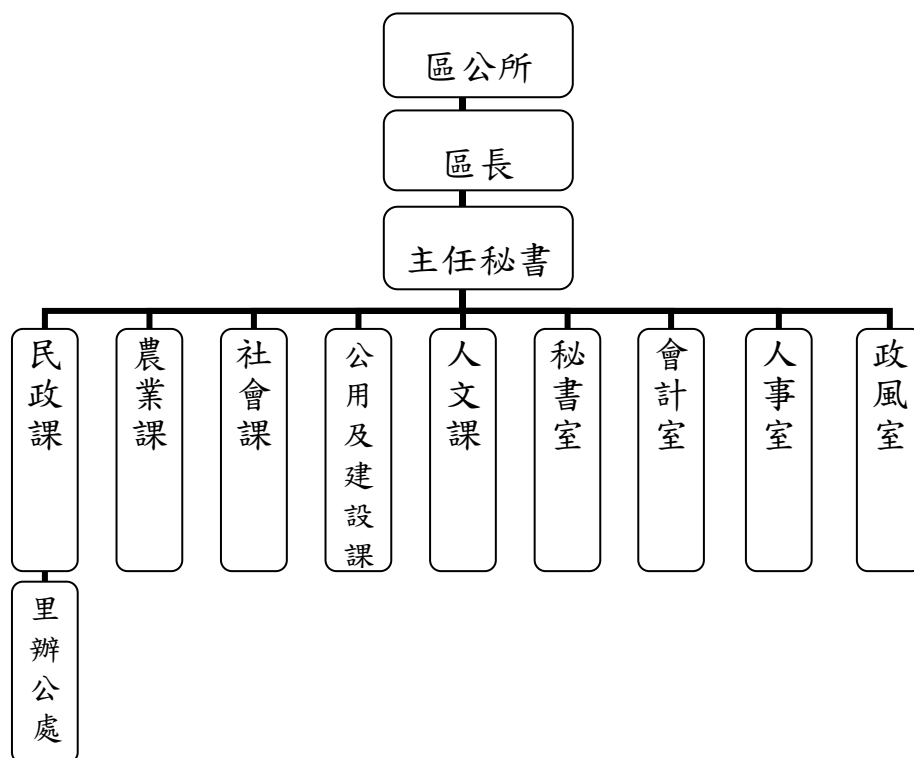
- 1、民政課：掌理自治行政、選舉、區級災害防救、區里民活動中心經營管理、環境衛生宣導、調解服務、國民教育、國民體育、祭祀公業、協辦民防及其他有關民政事項。
- 2、社會課：掌理社會行政、社會福利、社會救助、全民健康保險、國民年金、社區發展及其他有關社政事項。
- 3、農業課：掌理農林漁牧生產、農業推廣、糧食、農產運銷、農情調查、水土保持、地政、協辦動物防疫檢疫業務、社區環境改造、綠美化、公園綠地及其他有關基層農政事項。
- 4、公用及建設課：土木工程、公共建設、水利、違章建築查報、公寓大廈、區里民活動中心新建、工商財稅業務、路燈管理維護及其他有關公用事業事項。
- 5、人文課：文化藝術、慶典活動、觀光宣導、兵役行政、徵兵處理、兵役勤務、後備軍人管理、替代役業務及其他有關文化及役政事項。
- 6、秘書室：文書、印信、檔案、庶務、會議、出納、研考、資訊、法制、公共關係及不屬其他各課、室事項。
- 7、會計室：依法辦理歲計、會計及統計事項。
- 8、人事室：依法辦理人事管理事項。
- 9、政風室：依法辦理政風業務事項。

臺中市潭子區公所

預算總說明

中華民國 107 年度

組織系統圖



員額編制表

| 類別 | 法定編制員額 | 本年度預算員額 | 上年度預算員額 | 與上年度預算員額比較增減 |
|----|--------|---------|---------|--------------|
| 合計 | 66 | 66 | 66 | 0 |
| 職員 | 62 | 62 | 62 | 0 |
| 技工 | 1 | 1 | 1 | 0 |
| 工友 | 3 | 3 | 3 | 0 |

臺中市潭子區公所

預算總說明

中華民國 107 年度

二、前年度及上年度已過期間計畫實施及預算執行情形。

(一)、前年度計畫實施成果及決算辦理概況。

- 1、歲入部分：預算數 4,839 千元，決算數 4,312 千元，執行率 89.11%。
- 2、歲出部分：預算數 160,785 千元，決算數 158,726 千元，執行率 98.72%。

(二)、上年度已過期間計畫實施及預算執行概況。

- 1、歲入部分：預算數 4,595 千元，截至 6 月底實收數 2,015 千元，執行率 43.85%。
- 2、歲出部分：預算數 178,788 千元，截至 6 月底執行數 60,895 千元，執行率 34.06%。

三、本年度施政計畫重點及預算提要：

(一)、本年度計畫重點及預期績效。

- 1、歲入部分：包括辦理或核發各項證明、證明書、各活動中心場地出借使用費等規費收入；辦理豐原區肉品處理場回饋金等雜項收入。
- 2、歲出部分：繼續辦理便民服務，辦理常備兵徵集及後備軍人異動處理，加強推行消除髒亂工作，加強為民服務工作健全基層組織功能，加強里民大會，發揚中華文化復興運動，端正禮俗，改善社會風氣，加強民眾糾紛調解等工作。

(二)、本年度預算提要及成本估計。

- 1、歲入部分：歲入預算數 4,619 千元，其中罰款及賠償收入 10 千元，規費收入 1,150 千元，財產收入 81 千元，補助收入 449 千元，其他收入 2,929 千元。
- 2、歲出部分：歲出預算數 169,305 千元，依經資門分：
 - (1)經常門預算數 151,364 千元(佔 89.40%)，包括：人事費 61,483 千元；業務費 55,175 千元；獎補助費 34,306 千元；第一預備金 400 千元。其中一般行政 79,629 千元，區公所業務 38,301 千元，第一預

臺中市潭子區公所

預算總說明

中華民國 107 年度

備金 400 千元，農林管理業務 3,932 千元，社政業務 29,102 千元。

(2)資本門預算數 17,941 千元(佔 10.60%)，其中一般行政 100 千元，一般建築及設備 17,841 千元。

四、其他必要之分析事項：

(一)、主要增加原因：

- 1、增加潭子區明駝新城活動中心使用執照變更暨內外部修繕計畫 5,000 千元。
- 2、增加垃圾衛生掩埋場回饋金 1,000 千元。
- 3、增加調解委員聯誼活動經費 37 千元。
- 4、增加進駐聯合辦公大樓水電費及維護費等 1,908 千元。

(二)、主要減少原因：

- 1、減少進駐潭子區聯合辦公大樓廳舍裝修工程、設備採購及搬遷費用等 16,400 千元。
- 2、減少栗林活動中心附屬無障礙設施工程 360 千元。
- 3、減少退休人員三節慰問金 198 千元。

臺中市潭子區公所

歲入來源別預算表

中華民國 107 年度

單位：新臺幣千元

| 科 目 | | | | 本年度 預算數 | 上年度 預算數 | 前年度 決算數 | 本年度與 上年度比較 | 說明及法令依據 | |
|-----|-----|----|----|-------------|------------|------------|---------------|---------|--------------------------|
| 款 | 項 | 目 | 節 | | | | | | 名稱及編號 |
| | | | | 合計 | 4,619 | 4,595 | 4,312 | 24 | |
| | | | | 經常門合計 | 4,619 | 4,595 | 4,312 | 24 | |
| 02 | | | | 03000000000 | 10 | 10 | 53 | - | |
| | 028 | | | 罰款及賠償收入 | | | | | |
| | | | | 03020750000 | 10 | 10 | 53 | - | |
| | | | | 臺中市潭子區公所 | | | | | |
| | | 01 | | 03020750100 | - | - | 2 | - | |
| | | | | 罰金罰鍰及息金 | | | | | |
| | | | 01 | 03020750101 | - | - | 2 | - | |
| | | | | 罰金罰鍰 | | | | | |
| | | | 02 | 03020750300 | 10 | 10 | 51 | - | |
| | | | | 賠償收入 | | | | | |
| | | | 01 | 03020750301 | 10 | 10 | 51 | - | 各類法令、契約所定應獲之賠償。10千元 |
| | | | | 一般賠償收入 | | | | | |
| 03 | | | | 04000000000 | 1,150 | 1,225 | 1,186 | -75 | |
| | 029 | | | 規費收入 | | | | | |
| | | | | 04020750000 | 1,150 | 1,225 | 1,186 | -75 | |
| | | | | 臺中市潭子區公所 | | | | | |
| | | 01 | | 04020750100 | 220 | 295 | 213 | -75 | |
| | | | | 行政規費收入 | | | | | |
| | | | 01 | 04020750102 | 220 | 295 | 213 | -75 | 農地農用證明暨作農業設施容許使用證明。120千元 |
| | | | | 證照費 | | | | | |
| | | | 02 | 04020750200 | 930 | 930 | 973 | - | 土地使用分區證明。100千元 |
| | | | | 使用規費收入 | | | | | |
| | | | 01 | 04020750213 | 930 | 930 | 973 | - | 老人文康活動中心使用費。(收支併列)150千元 |
| | | | | 場地設施使用費 | | | | | |
| | | | | | | | | | 里活動中心場地使用費。(收支併列)100千元 |
| | | | | | | | | | 社區活動中心使用費。(收支併列)650千元 |
| | | | | | | | | | 公用廣告欄。(收支併列)30千元 |
| 04 | | | | 06000000000 | 81 | 82 | 427 | -1 | |
| | 034 | | | 財產收入 | | | | | |
| | | | | 06020750000 | 81 | 82 | 427 | -1 | |
| | | | | 臺中市潭子區公所 | | | | | |
| | | 01 | | 06020750100 | 26 | 27 | 268 | -1 | |
| | | | | 財產孳息 | | | | | |
| | | | 01 | 06020750101 | 10 | 11 | 9 | -1 | 利息收入。10千元 |
| | | | | 利息收入 | | | | | |

臺中市潭子區公所
歲入來源別預算表

中華民國 107 年度

單位：新臺幣千元

| 科 目 | | | | 本年度 預算數 | 上年度 預算數 | 前年度 決算數 | 本年度與 上年度比較 | 說明及法令依據 |
|-----|-----|----|----|-------------------------|------------|------------|---------------|--|
| 款 | 項 | 目 | 節 | | | | | |
| | | | 02 | 06020750102 租金收入 | 16 | 16 | 256 | - 潭子區聚興段238-123、238-125、238-126、238-129、238-996及238-997等6筆市有土地使用補償金收入。16千元 |
| | | | 03 | 06020750103 權利金 | - | - | 3 | - |
| | | 02 | | 06020750500 廢舊物資售價 | 55 | 55 | 159 | - |
| | | 01 | | 06020750501 廢舊物資售價 | 55 | 55 | 159 | - 變賣已報廢財產、廢棄物品收入。55千元 |
| 06 | | | | 08000000000 補助收入 | 449 | 449 | 449 | - |
| | 026 | | | 08020750000 臺中市潭子區公所 | 449 | 449 | 449 | - |
| | | 01 | | 08020750100 上級政府補助收入 | 449 | 449 | 449 | - |
| | | 01 | | 08020750102 計畫型補助收入 | 449 | 449 | 449 | - 衛生福利部中央健康保險署補助辦理健保業務經費。449千元 |
| 08 | | | | 11000000000 其他收入 | 2,929 | 2,829 | 2,197 | 100 |
| | 033 | | | 11020750000 臺中市潭子區公所 | 2,929 | 2,829 | 2,197 | 100 |
| | | 01 | | 11020750200 雜項收入 | 2,929 | 2,829 | 2,197 | 100 |
| | | 01 | | 11020750201 收回以前年度歲出 | - | - | 185 | - |
| | | 02 | | 11020750210 其他雜項收入 | 2,929 | 2,829 | 2,012 | 100 臺中市豐原區肉品處理場回饋金。(收支併列)2,600千元 再生能源電源售電電費收入。7千元 道路挖掘代辦道路修復。(收支併列)300千元 招標文件等相關費用。22千元 |

臺中市潭子區公所
歲出機關別預算表

中華民國 107 年度

單位：新臺幣千元

| 科 目 | | | | 本年度 預算數 | 上年度 預算數 | 前年度 決算數 | 本年度與 上年度比較 | 說 明 |
|-----|-----|-----|-------------|------------|------------|------------|---------------|---|
| 款 | 項 | 目 節 | 名稱及編號 | | | | | |
| 02 | | | 00020000000 | 169,305 | 178,788 | 158,726 | -9,483 | |
| | 034 | | 臺中市政府主管 | | | | | |
| | | | 00020750000 | 169,305 | 178,788 | 158,726 | -9,483 | |
| | | 01 | 臺中市潭子區公所 | | | | | |
| | | | 33020750100 | 79,729 | 77,918 | 73,173 | 1,811 | |
| | | | 一般行政 | | | | | |
| | | 01 | 33020750101 | 79,729 | 77,918 | 73,173 | 1,811 | 一、本科目包括行政管理 |
| | | | 行政管理 | | | | | 二、本年度預算數包括： 人事費60,666千元 業務費18,855千元 設備及投資100千元 獎補助費108千元 |
| | | | | | | | | 三、本年度預算數與上年度比較： 增加 1,811千元 減列 人事費30千元 增列 業務費1,939千元 增列 設備及投資100千元 減列 獎補助費198千元 |
| | | 02 | 33020750500 | 38,301 | 37,017 | 33,040 | 1,284 | |
| | | | 區公所業務 | | | | | |
| | | 01 | 33020750501 | 36,348 | 35,064 | 31,357 | 1,284 | 一、本科目包括民政業務 |
| | | | 民政業務 | | | | | 二、本年度預算數包括： 人事費183千元 業務費27,481千元 獎補助費8,684千元 |
| | | | | | | | | 三、本年度預算數與上年度比較： 增加 1,284千元 增列 業務費828千元 增列 獎補助費456千元 |
| | | 02 | 33020750502 | 858 | 858 | 761 | - | 一、本科目包括經建業務 |
| | | | 經建業務 | | | | | 二、本年度預算數包括： 人事費49千元 業務費809千元 |
| | | 03 | 33020750503 | 1,095 | 1,095 | 922 | - | 一、本科目包括人文業務 |
| | | | 人文業務 | | | | | 二、本年度預算數包括： 人事費19千元 業務費1,036千元 獎補助費40千元 |

臺中市潭子區公所
歲出機關別預算表

中華民國 107 年度

單位：新臺幣千元

| 科 目 | | | | 本年度 預算數 | 上年度 預算數 | 前年度 決算數 | 本年度與 上年度比較 | 說 明 | |
|-----|---|---|----|------------------------|------------|------------|---------------|---------|--|
| 款 | 項 | 目 | 節 | | | | | | 名稱及編號 |
| | | | 03 | 33020757900 第一預備金 | 400 | 400 | - | - | 三、本年度預算數與上年度比較： 增列 業務費40千元 減列 獎補助費40千元 |
| | | | 01 | 33020757901 第一預備金 | 400 | 400 | - | - | 一、本科目包括第一預備金 二、本年度預算數包括： 預備金400千元 |
| | | | 04 | 33020759000 一般建築及設備 | 17,841 | 28,404 | 19,637 | -10,563 | |
| | | | 01 | 33020759001 一般建築及設備 | 17,841 | 28,404 | 19,637 | -10,563 | 一、本科目包括一般建築及設備 二、本年度預算數包括： 設備及投資17,841千元 三、本年度預算數與上年度比較： 減少 10,563千元 減列 設備及投資10,563千元 |
| | | | 05 | 58020751000 農林管理業務 | 3,932 | 3,877 | 3,230 | 55 | |
| | | | 01 | 58020751001 農林管理業務 | 3,932 | 3,877 | 3,230 | 55 | 一、本科目包括農林管理業務 二、本年度預算數包括： 人事費30千元 業務費3,882千元 獎補助費20千元 三、本年度預算數與上年度比較： 增加 55千元 增列 業務費55千元 |
| | | | 06 | 68020750200 社政業務 | 29,102 | 31,172 | 29,646 | -2,070 | |
| | | | 01 | 68020750201 社會福利 | 29,102 | 31,172 | 29,646 | -2,070 | 一、本科目包括社會福利 二、本年度預算數包括： 人事費536千元 業務費3,112千元 獎補助費25,454千元 三、本年度預算數與上年度比較： 減少 2,070千元 減列 業務費215千元 減列 獎補助費1,855千元 |

臺中市潭子區公所

歲入項目說明提要與預算明細表

經常門

中華民國 107 年度

單位：新臺幣元

賠償收入——一般賠償收入

賠償收入——一般賠償收入

| | | | | | |
|-----------------------|---|------|--------|--------|-----------------|
| 來源別子目及細目編號 | 03020750301 賠償收入-一般賠償收入 | 承辦單位 | 公用及建設課 | 預算金額 | 10千元 |
| 歲入項目說明 | 一.項目內容：各類法令、契約所定應獲之賠償。 二.法令依據：依預算法及相關規定辦理。 | | | | |
| 科目名稱及編號 | 單位 | 數量 | 單價 | 預算數 | 說明及收入依據 |
| 合計 | | | | 10,000 | |
| 03020750301 一般賠償收入 | 年 | 1 | 10,000 | 10,000 | 各類法令、契約所定應獲之賠償。 |

臺中市潭子區公所

歲入項目說明提要與預算明細表

經常門

中華民國 107 年度

單位：新臺幣元

| | | | | | | | |
|------------|--------------------|--|------|------------|---------|---------------------|------------|
| 行政規費收入—證照費 | 來源別子目及細目編號 | 04020750102 行政規費收入-證照費 | 承辦單位 | 農業課、公用及建設課 | 預算金額 | 220千元 | 行政規費收入—證照費 |
| | 歲入項目說明 | 一.項目內容：1、農地農用證明、農業用地作農業設施容許使用。2、土地使用分區證明。 二.法令依據：1、農業主管機關受理申請許可案件及核發證明文件收費標準。2、臺中市都市計畫土地使用分區證明書核發及收費辦法。 | | | | | |
| | 科目名稱及編號 | 單位 | 數量 | 單價 | 預算數 | 說明及收入依據 | |
| | 合計 | | | | 220,000 | | |
| | 04020750102 證照費 | 年 | 1 | 120,000 | 120,000 | 農地農用證明暨作農業設施容許使用證明。 | |
| | | 年 | 1 | 100,000 | 100,000 | 土地使用分區證明。 | |

臺中市潭子區公所

歲入項目說明提要與預算明細表

經常門

中華民國 107 年度

單位：新臺幣元

| | | | | | | |
|----------------|------------------------|---|------|---------|---------|--------------------|
| 使用規費收入—場地設施使用費 | 來源別子目及細目編號 | 04020750213 使用規費收入-場地設施使用費 | 承辦單位 | 社會課、民政課 | 預算金額 | 930千元 |
| | 歲入項目說明 | 一.項目內容：1、老人文康活動中心使用費。2、里活動中心場地使用費。3、社區活動中心使用費。4、公用廣告欄。 二.法令依據：1、臺中市潭子區老人文康活動中心場地使用管理要點。2、臺中市潭子區里活動中心使用管理要點。3、臺中市潭子區各社區活動中心場地使用管理要點。4、臺中市公用廣告欄管理辦法。 | | | | |
| | 科目名稱及編號 | 單位 | 數量 | 單價 | 預算數 | 說明及收入依據 |
| | 合計 | | | | 930,000 | |
| | 04020750213 場地設施使用費 | 年 | 1 | 150,000 | 150,000 | 老人文康活動中心使用費。(收支併列) |
| | | 年 | 1 | 100,000 | 100,000 | 里活動中心場地使用費。(收支併列) |
| | | 年 | 1 | 650,000 | 650,000 | 社區活動中心使用費。(收支併列) |
| | | 年 | 1 | 30,000 | 30,000 | 公用廣告欄。(收支併列) |

使用規費收入—場地設施使用費

臺中市潭子區公所

歲入項目說明提要與預算明細表

經常門

中華民國 107 年度

單位：新臺幣元

財產孳息
—
利息收入

| 來源別子目及細目編號 | 06020750101 財產孳息-利息收入 | 承辦單位 | 秘書室 | 預算金額 | 10千元 |
|---------------------------|--|------|--------|------------------|---------|
| 歲入項目說明 | 一.項目內容：利息收入。 二.法令依據：臺中市政府所屬各機關學校專戶存管款項收支管理要點。 | | | | |
| 科目名稱及編號 | 單位 | 數量 | 單價 | 預算數 | 說明及收入依據 |
| 合計 06020750101 利息收入 | 年 | 1 | 10,000 | 10,000 10,000 | 利息收入。 |

財產孳息
—
利息收入

臺中市潭子區公所

歲入項目說明提要與預算明細表

經常門

中華民國 107 年度

單位：新臺幣元

| | | | | | | |
|-------------------|---------------------------|---|------|--------|--------|--|
| 財產孳息 租金收入 | 來源別子目及 細目編號 | 06020750102 財產孳息-租金收入 | 承辦單位 | 秘書室 | 預算金額 | 16千元 |
| | 歲入 項目 說明 | 一.項目內容：市有土地租金收入。 二.法令依據：臺中市市有非公用不動產被占用處理要點及臺中市市有房地租金率基準相關規定。 | | | | |
| | 科目名稱及編號 | 單位 | 數量 | 單價 | 預算數 | 說明及收入依據 |
| | 合計 06020750102 租金收入 | 年 | 1 | 16,000 | 16,000 | 潭子區聚興段238-123、238-125、238-126、238-129、238-996及238-997等6筆市有土地使用補償金收入。 |

財產孳息
|
租金收入

臺中市潭子區公所

歲入項目說明提要與預算明細表

經常門

中華民國 107 年度

單位：新臺幣元

廢舊物資售價
—
廢舊物資售價

| | | | | | |
|-----------------------------|---|------|--------|------------------|-----------------|
| 來源別子目及細目編號 | 06020750501 廢舊物資售價-廢舊物資售價 | 承辦單位 | 秘書室 | 預算金額 | 55千元 |
| 歲入項目說明 | 一.項目內容：變賣已報廢財產、廢棄物品收入。 二.法令依據：依國有公用財產管理手冊及臺中市市有財產產籍管理作業要點相關規定。 | | | | |
| 科目名稱及編號 | 單位 | 數量 | 單價 | 預算數 | 說明及收入依據 |
| 合計 06020750501 廢舊物資售價 | 年 | 1 | 55,000 | 55,000 55,000 | 變賣已報廢財產、廢棄物品收入。 |

廢舊物資售價
—
廢舊物資售價

臺中市潭子區公所

歲入項目說明提要與預算明細表

經常門

中華民國 107 年度

單位：新臺幣元

上級政府補助收入—計畫型補助收入

| | | | | | |
|------------------------------|---|------|---------|---------|--|
| 來源別子目及細目編號 | 08020750102 上級政府補助收入-計畫型補助收入 | 承辦單位 | 社會課 | 預算金額 | 449千元 |
| 歲入項目說明 | 一.項目內容：衛生福利部中央健康保險署補助辦理健保業務經費。 二.法令依據：中央對直轄市及縣(市)政府補助辦法。 | | | | |
| 科目名稱及編號 | 單位 | 數量 | 單價 | 預算數 | 說明及收入依據 |
| 合計 08020750102 計畫型補助收入 | 年 | 1 | 449,000 | 449,000 | 衛生福利部中央健康保險署補助辦理健保業務經費。(依據衛生福利部中央健康保險署106.7.27健保承字第1060030516號函) |

上級政府補助收入—計畫型補助收入

臺中市潭子區公所

歲入項目說明提要與預算明細表

經常門

中華民國 107 年度

單位：新臺幣元

雜項收入
—
其他雜項收入

雜項收入
—
其他雜項收入

| | | | | | |
|-----------------------|--|------|----------------|-----------|-----------------------|
| 來源別子目及細目編號 | 11020750210 雜項收入-其他雜項收入 | 承辦單位 | 秘書室、農業課、公用及建設課 | 預算金額 | 2,929千元 |
| 歲入項目說明 | <p>一.項目內容：1、臺中市豐原區肉品處理場回饋金。2、再生能源電源售電電費收入。3、道路挖掘代辦道路修復。4、招標文件等相關費用。</p> <p>二.法令依據：1、臺中市潭子區公所執行「臺中市豐原區肉品處理場」回饋金分配及使用要點。2、依據再生能源發展條例規定。3、臺中市道路挖掘管理自治條例。4、依政府採購法相關規定。</p> | | | | |
| 科目名稱及編號 | 單位 | 數量 | 單價 | 預算數 | 說明及收入依據 |
| 合計 | | | | 2,929,000 | |
| 11020750210 其他雜項收入 | 年 | 1 | 2,600,000 | 2,600,000 | 臺中市豐原區肉品處理場回饋金。(收支併列) |
| | 年 | 1 | 7,000 | 7,000 | 再生能源電源售電電費收入。 |
| | 年 | 1 | 300,000 | 300,000 | 道路挖掘代辦道路修復。(收支併列) |
| | 年 | 1 | 22,000 | 22,000 | 招標文件等相關費用。 |

臺中市潭子區公所

歲出計畫說明提要與各項費用明細表

中華民國 107 年度

單位：新臺幣元

| | | | | | | | | | |
|-------------------|--------------------|--|--------------------------|------------|------------|-------------------------|------|----------|-------------------|
| 一般行政 行政管理 | 業務計畫及工作計畫 名稱與編號 | | 33020750101 一般行政-行政管理 | | 承辦單位 | 秘書室、會計 室、人事室、 政風室 | 預算金額 | 79,729千元 | 一般行政 行政管理 |
| | 歲出 計畫 說明 | 一.計畫內容：1.辦理有關區務行政、公用財產管理與維護及辦理研考、文書處理檔案管理、電子資料處理及為民服務工作。2.辦理歲計、會計、統計業務等會計工作。3.辦理組織編制、分層負責、職務管理、任免遷調、考核獎懲、訓練進修等。4.辦理端正政風、公務機密維護及機關安全維護工作。 二.預期成果：如期完成。 | | | | | | | |
| 分支計畫及用途別科目 | | 單位 | 數量 | 單價 | 預算數 | 說明 | | | |
| 合計 | | | | | 79,729,000 | 市款79,729,000元 | | | |
| 01人員維持費 | | | | | 60,529,000 | 市款60,529,000元 | | | |
| 0100 人事費 | | | | | 60,529,000 | 市款60,529,000元 | | | |
| 0103 法定編制人員待遇 | | | | | 40,099,560 | | | | |
| | | 年 | 1 | 40,099,560 | 40,099,560 | 職員待遇。 | | | |
| 0105 技工及工友待遇 | | | | | 1,514,700 | | | | |
| | | 年 | 1 | 1,514,700 | 1,514,700 | 技工及工友待遇。 | | | |
| 0111 獎金 | | | | | 8,669,640 | | | | |
| | | 年 | 1 | 3,467,855 | 3,467,855 | 員工考績獎金。 | | | |
| | | 年 | 1 | 5,201,785 | 5,201,785 | 員工年終獎金。 | | | |
| 0121 其他給與 | | | | | 992,000 | | | | |
| | | 年 | 1 | 992,000 | 992,000 | 職員休假補助。 | | | |
| 0131 加班值班費 | | | | | 1,791,728 | | | | |
| | | 年 | 1 | 1,791,728 | 1,791,728 | 員工不休假加班費。 | | | |
| 0142 退休離職儲金 | | | | | 3,717,252 | | | | |
| | | 年 | 1 | 3,717,252 | 3,717,252 | 職員退休離職儲金。 | | | |
| 0151 保險 | | | | | 3,744,120 | | | | |
| | | 年 | 1 | 2,258,904 | 2,258,904 | 員工健保費政府負擔款。 | | | |
| | | 年 | 1 | 1,367,736 | 1,367,736 | 職員公保費政府負擔款。 | | | |
| | | 年 | 1 | 117,480 | 117,480 | 技工工友勞保費政府負擔款。 | | | |

臺中市潭子區公所

歲出計畫說明提要與各項費用明細表

中華民國 107 年度

單位：新臺幣元

| 一般行政 行政管理 | 分支計畫及用途別科目 | 單位 | 數量 | 單價 | 預算數 | 說明 | 一般行政 行政管理 |
|-------------------|-------------|----|----|---------|------------|--------------------------|-------------------|
| | 02一般業務 | | | | 18,242,000 | 市款18,242,000元 | |
| | 0100 人事費 | | | | 66,000 | 市款66,000元 | |
| | 0131 加班值班費 | 年 | 1 | 66,000 | 66,000 | 業務加班費。 | |
| | 0200 業務費 | | | | 17,968,000 | 市款17,968,000元 | |
| | 0201 教育訓練費 | 年 | 1 | 40,000 | 40,000 | 採購人員訓練證照等。 | |
| | 0202 水電費 | 月 | 12 | 7,900 | 94,800 | 辦公廳舍水費。(專款專用) | |
| | | 月 | 12 | 129,900 | 1,558,800 | 辦公廳舍及本所所屬設備與建築物電費。(專款專用) | |
| | | 月 | 12 | 1,000 | 12,000 | 辦公廳舍瓦斯費。 | |
| | 0203 通訊費 | 年 | 1 | 48,000 | 48,000 | 網路通訊費。 | |
| | | 年 | 1 | 650,000 | 650,000 | 電話費。 | |
| | | 年 | 1 | 300,000 | 300,000 | 郵資。 | |
| | 0213 資訊服務費 | 年 | 1 | 130,000 | 130,000 | 網頁維護費及電腦設備維護費等。 | |
| | | 年 | 1 | 20,000 | 20,000 | 薪資、出納業務電腦軟體維護經費。 | |
| | | 年 | 1 | 100,000 | 100,000 | LED字幕機資訊維護費。 | |
| | 0214 其他業務租金 | 月 | 12 | 39,000 | 468,000 | 影印機租用費及自動體外心臟除顫器等各項設備租賃。 | |
| | 0221 稅捐及規費 | 年 | 1 | 53,020 | 53,020 | 公務車牌照稅。(詳公務車輛明細表) | |

臺中市潭子區公所

歲出計畫說明提要與各項費用明細表

中華民國 107 年度

單位：新臺幣元

| 一般行政—行政管理 | 分支計畫及用途別科目 | 單位 | 數量 | 單價 | 預算數 | 說明 | 一般行政—行政管理 |
|-----------|---------------|-----|----|---------|-----------|------------------------------|-----------|
| | | 年 | 1 | 2,000 | 2,000 | 太陽能光電售電等營業稅相關稅捐。 | |
| | | 年 | 1 | 3,000 | 3,000 | 車輛檢驗費。(詳公務車輛明細表) | |
| | | 年 | 1 | 48,864 | 48,864 | 公務汽機車燃料使用費。(詳公務車輛明細表) | |
| | | 年 | 1 | 16,000 | 16,000 | 土地、建物登記等相關規費。 | |
| | 0231 保險費 | | | | 64,284 | | |
| | | 年 | 1 | 44,284 | 44,284 | 公務汽機車責任保險費。(詳公務車輛明細表) | |
| | | 年 | 1 | 20,000 | 20,000 | 辦公廳舍火險及公共意外第三責任險。 | |
| | 0249 臨時人員酬金 | | | | 8,470,000 | | |
| | | 人/年 | 22 | 385,000 | 8,470,000 | 行政助理工資包含薪津、年終獎金、勞健保費及提繳退休金等。 | |
| | 0250 按日按件計資酬金 | | | | 24,000 | | |
| | | 次 | 12 | 2,000 | 24,000 | 國家賠償委員出席費。 | |
| | 0271 物品 | | | | 1,742,289 | | |
| | | 年 | 1 | 841,385 | 841,385 | 各項物品等消耗品。 | |
| | | 年 | 1 | 400,000 | 400,000 | 各項物品等非消耗品。 | |
| | | 年 | 1 | 500,904 | 500,904 | 公務汽機車油料費。(詳公務車輛明細表) | |
| | 0279 一般事務費 | | | | 2,117,062 | | |
| | | 月 | 12 | 5,250 | 63,000 | 保全費用。 | |
| | | 年 | 1 | 200,000 | 200,000 | 各項會議及講習誤餐費及雜支等。 | |
| | | 年 | 1 | 790,864 | 790,864 | 政令宣導、參訪研習、表報印刷及雜支等。 | |
| | | 年 | 1 | 810,150 | 810,150 | 環境管理維護費等。 | |

臺中市潭子區公所

歲出計畫說明提要與各項費用明細表

中華民國 107 年度

單位：新臺幣元

| 一般行政—行政管理 | 分支計畫及用途別科目 | 單位 | 數量 | 單價 | 預算數 | 說明 | 一般行政—行政管理 |
|-----------|-----------------|-----|----|---------|---------|--|-----------|
| | 0281 房屋建築養護費 | 年 | 1 | 253,048 | 253,048 | 政務推動、為民服務、探求民隱、區里民眾、里鄰長及民間團體各種活動宣導、獎品及與會人士餐會等。 | |
| | | | | | 250,480 | | |
| | | 年 | 1 | 180,480 | 180,480 | 辦公廳舍修繕費(160元*(747-30)+5,600元)*1.5=180,480元。 | |
| | | 年 | 1 | 70,000 | 70,000 | 建築物公共安全檢查、申報、簽證等經費。(專款專用) | |
| | 0282 車輛及辦公器具養護費 | | | | 338,024 | | |
| | | 年 | 1 | 272,000 | 272,000 | 公務汽機車養護費。(詳公務車輛明細表) | |
| | | 人/年 | 63 | 1,048 | 66,024 | 辦公器具維護。 | |
| | 0283 設施及機械設備養護費 | | | | 999,880 | | |
| | | 年 | 1 | 45,000 | 45,000 | 消防安全檢查申報。(專款專用) | |
| | | 年 | 1 | 954,880 | 954,880 | 冷氣、飲水機等各項設備維護。 | |
| | 0291 國內旅費 | | | | 183,497 | | |
| | | 年 | 1 | 183,000 | 183,000 | 出差差旅費。 | |
| | | 年 | 1 | 497 | 497 | 補至千元差額。 | |
| | 0298 特別費 | | | | 234,000 | | |
| | | 人/月 | 12 | 19,500 | 234,000 | 區長特別費。 | |
| | 0300 設備及投資 | | | | 100,000 | 市款100,000元 | |
| | 0319 雜項設備費 | | | | 100,000 | | |
| | | 年 | 1 | 100,000 | 100,000 | 零星雜項設備。 | |
| | 0400 獎補助費 | | | | 108,000 | 市款108,000元 | |
| | 0456 獎勵及慰問 | | | | 108,000 | | |
| | | 人/年 | 18 | 6,000 | 108,000 | 退休(職)人員三節慰問金。 | |
| | 03會計業務 | | | | 181,000 | 市款181,000元 | |

臺中市潭子區公所

歲出計畫說明提要與各項費用明細表

中華民國 107 年度

單位：新臺幣元

| 一般行政 行政管理 | 分支計畫及用途別科目 | 單位 | 數量 | 單價 | 預算數 | 說明 | 一般行政 行政管理 |
|-------------------|---------------|-----|-----|---------|---------|----------------------|-------------------|
| | 0100 人事費 | | | | 12,000 | 市款12,000元 | |
| | 0131 加班值班費 | | | | 12,000 | | |
| | | 年 | 1 | 12,000 | 12,000 | 會計業務加班費。 | |
| | 0200 業務費 | | | | 169,000 | 市款169,000元 | |
| | 0271 物品 | | | | 20,000 | | |
| | | 年 | 1 | 20,000 | 20,000 | 會計圖書及文具紙張等。 | |
| | 0279 一般事務費 | | | | 109,000 | | |
| | | 年 | 1 | 99,000 | 99,000 | 預決算書、各項表冊、統計年報印刷等。 | |
| | | 年 | 1 | 10,000 | 10,000 | 各項會議誤餐費及雜支等。 | |
| | 0291 國內旅費 | | | | 40,000 | | |
| | | 年 | 1 | 40,000 | 40,000 | 洽辦會計業務差旅費。(含兼辦統計調查員) | |
| | 04人事業務 | | | | 599,000 | 市款599,000元 | |
| | 0100 人事費 | | | | 55,000 | 市款55,000元 | |
| | 0131 加班值班費 | | | | 55,000 | | |
| | | 年 | 1 | 10,000 | 10,000 | 業務加班費。 | |
| | | 人/天 | 150 | 300 | 45,000 | 員工值班費。 | |
| | 0200 業務費 | | | | 544,000 | 市款544,000元 | |
| | 0201 教育訓練費 | | | | 120,000 | | |
| | | 年 | 1 | 114,000 | 114,000 | 辦理員工訓練進修。 | |
| | | 年 | 1 | 6,000 | 6,000 | 性別主流化研習訓練費。(性別預算) | |
| | 0250 按日按件計資酬金 | | | | 40,000 | | |
| | | 人/節 | 25 | 1,600 | 40,000 | 員工教育訓練講師鐘點費。 | |
| | 0271 物品 | | | | 70,000 | | |
| | | 年 | 1 | 50,000 | 50,000 | 人事圖書及文具紙張等。 | |

臺中市潭子區公所

歲出計畫說明提要與各項費用明細表

中華民國 107 年度

單位：新臺幣元

| 一般行政 行政管理 | 分支計畫及用途別科目 | 單位 | 數量 | 單價 | 預算數 | 說明 | 一般行政 行政管理 |
|-------------------|---------------|-----|----|--------|---------|--------------------------------|-------------------|
| | 0279 一般事務費 | 年 | 1 | 20,000 | 20,000 | 人事業務非消耗性物品。 | |
| | | | | | 295,680 | | |
| | | 人/年 | 66 | 1,000 | 66,000 | 員工自強活動費。 | |
| | | 年 | 1 | 29,000 | 29,000 | 各種表冊印刷等。 | |
| | | 年 | 1 | 40,000 | 40,000 | 辦理各項會議誤餐費及雜支等。 | |
| | | 年 | 1 | 94,680 | 94,680 | 法治及人文素養研習經費等。 | |
| | 0291 國內旅費 | 人/年 | 66 | 1,000 | 66,000 | 藝文、慶生及文康等活動費。 | |
| | | | | | 18,320 | | |
| | | 年 | 1 | 18,000 | 18,000 | 洽辦人事業務差旅費。 | |
| | | 年 | 1 | 320 | 320 | 補至千元差額。 | |
| | 05政風業務 | | | | 178,000 | 市款178,000元 | |
| | 0100 人事費 | | | | 4,000 | 市款4,000元 | |
| | 0131 加班值班費 | | | | 4,000 | | |
| | | 年 | 1 | 4,000 | 4,000 | 業務加班費。 | |
| | 0200 業務費 | | | | 174,000 | 市款174,000元 | |
| | 0250 按日按件計資酬金 | | | | 6,400 | | |
| | | 人/節 | 4 | 1,600 | 6,400 | 機關安全維護工作及機密維護、政風法令宣導及其他宣導講師費用。 | |
| | 0271 物品 | | | | 19,700 | | |
| | | 年 | 1 | 9,900 | 9,900 | 政風業務用相關消耗品。 | |
| | | 年 | 1 | 9,800 | 9,800 | 政風業務用相關非消耗品。 | |
| | 0279 一般事務費 | | | | 127,000 | | |
| | | 年 | 1 | 17,000 | 17,000 | 各項會議、稽核、檢查及座談會誤餐費及雜支等。 | |
| | | 年 | 1 | 60,000 | 60,000 | 辦理法紀宣導、安全維護、機密維護相關宣導費用。 | |

臺中市潭子區公所

歲出計畫說明提要與各項費用明細表

中華民國 107 年度

單位：新臺幣元

| 一般行政—行政管理 | 分支計畫及用途別科目 | 單位 | 數量 | 單價 | 預算數 | 說明 | 一般行政—行政管理 |
|-----------|------------|----|----|--------|--------|------------------------|-----------|
| | 0291 國內旅費 | 年 | 1 | 50,000 | 50,000 | 辦理政風民情訪查、問卷調查、政風行銷等費用。 | |
| | | | | | 20,900 | | |
| | | 年 | 1 | 20,000 | 20,000 | 洽辦政風業務差旅費。 | |
| | | 年 | 1 | 900 | 900 | 補至千元差額。 | |

臺中市潭子區公所

歲出計畫說明提要與各項費用明細表

中華民國 107 年度

單位：新臺幣元

| | | | | | | | | | |
|--------------------|--------------------|--|---------------------------|---------|------------|---------------------------|------|----------|--------------------|
| 區公所業務 — 民政業務 | 業務計畫及工作計畫 名稱與編號 | | 33020750501 區公所業務-民政業務 | | 承辦單位 | 民政課 | 預算金額 | 36,348千元 | 區公所業務 — 民政業務 |
| | 歲出計畫說明 | 一.計畫內容：辦理自治行政、選舉、區級災害防救、區里民活動中心經營管理、環境衛生宣導、調解業務、國民教育、國民體育、禮俗宗教、祭祀公業、協辦民防及其他有關民政事項。 二.預期成果：如期完成。 | | | | | | | |
| 用途別科目 | | 單位 | 數量 | 單價 | 預算數 | 說明 | | | |
| 合計 | | | | | 36,348,000 | 市款36,259,000元，收支併列89,000元 | | | |
| 0100 人事費 | | | | | 183,000 | 市款183,000元 | | | |
| 0121 其他給與 | | | | | 29,000 | | | | |
| | | 人x月 | 16x12 | 150 | 28,800 | 里長福利互助費。 | | | |
| | | 年 | 1 | 200 | 200 | 補至千元差額。 | | | |
| 0131 加班值班費 | | | | | 154,000 | | | | |
| | | 年 | 1 | 154,000 | 154,000 | 業務加班費。 | | | |
| 0200 業務費 | | | | | 27,481,000 | 市款27,392,000元，收支併列89,000元 | | | |
| 0202 水電費 | | | | | 219,714 | | | | |
| | | 年 | 1 | 20,000 | 20,000 | 里活動中心水費。(專款專用) | | | |
| | | 年 | 1 | 69,714 | 69,714 | 各項設施電費。(專款專用) | | | |
| | | 年 | 1 | 130,000 | 130,000 | 里活動中心電費。(專款專用) | | | |
| 0203 通訊費 | | | | | 5,000 | | | | |
| | | 年 | 1 | 5,000 | 5,000 | 民政業務郵費。 | | | |
| 0231 保險費 | | | | | 3,859,400 | | | | |
| | | 年 | 1 | 20,000 | 20,000 | 里活動中心火險、公共意外險。 | | | |
| | | 人x月 | 100x12 | 1,839 | 2,206,800 | 里鄰長全民健保費。(專款專用) | | | |
| | | 人/年 | 16 | 15,000 | 240,000 | 里長保險費。 | | | |
| | | 人/年 | 150 | 200 | 30,000 | 春安守望相助隊人員保險費。(專款專用) | | | |

臺中市潭子區公所

歲出計畫說明提要與各項費用明細表

中華民國 107 年度

單位：新臺幣元

| 用途別科目 | 單位 | 數量 | 單價 | 預算數 | 說明 | |
|---------------|---------|--------|---------|------------|--|---------------|
| 0250 按日按件計資酬金 | 人/年 | 600 | 1,200 | 720,000 | 常年守望相助隊人員保險費。(專款專用) | |
| | 年 | 1 | 50,000 | 50,000 | 志工意外保險。 | |
| | 人/年 | 321 | 600 | 192,600 | 鄰長團體平安保險費。(專款專用) | |
| | 年 | 1 | 400,000 | 400,000 | 垃圾衛生掩埋場回饋聚興里意外險。(符合臺中市垃圾處理場所回饋地方自治條例第七條) | |
| | | | | 1,333,815 | | |
| | 人x月 | 13x12 | 8,000 | 1,248,000 | 調解委員交通費。(專款專用) | |
| | 件 | 1,163 | 5 | 5,815 | 學齡兒童入學通知單分送費。 | |
| | 年 | 1 | 80,000 | 80,000 | 各里活動中心僱工清潔費。(收支併列) | |
| | 0271 物品 | | | | 118,000 | |
| | | 年 | 1 | 50,000 | 50,000 | 民政業務圖書及文具紙張等。 |
| 年 | | 1 | 30,000 | 30,000 | 民政業務用非消耗品。 | |
| 年 | | 1 | 38,000 | 38,000 | 區里建設服務經費購置桌子等物品。 | |
| 0279 一般事務費 | | | | 21,608,737 | | |
| | 里x月 | 16x12 | 45,000 | 8,640,000 | 里長事務費。 | |
| | 人/年 | 16 | 16,000 | 256,000 | 里長健康檢查費。 | |
| | 里x月 | 16x12 | 250 | 48,000 | 里辦公處報費。(專款專用) | |
| | 鄰x月 | 321x12 | 250 | 963,000 | 鄰長報費或上網費。 | |
| | 年 | 1 | 506,000 | 506,000 | 本區組隊參加市運動會。 | |
| | 年 | 1 | 48,000 | 48,000 | 市運動會經費。 | |
| | 年 | 1 | 6,140 | 6,140 | 里鄰長訓練籌備經費。(2,400元+(337-150)*20元=6,140元) | |
| | 里x次 | 16x6 | 100 | 9,600 | 里長業務會報經費。 | |
| | 人 | 337 | 1,000 | 337,000 | 里鄰長訓練相關經費。 | |

臺中市潭子區公所

歲出計畫說明提要與各項費用明細表

中華民國 107 年度

單位：新臺幣元

| 用途別科目 | 單位 | 數量 | 單價 | 預算數 | 說明 |
|------------|-----|--------|---------|---------------------|--|
| 區公所業務—民政業務 | 年 | 1 | 96,000 | 96,000 | 里民大會經費。(401戶以上每里6,000元x16里=96,000元) |
| | 個 | 50 | 300 | 15,000 | 鄰長銜牌增補。 |
| | 件 | 32 | 300 | 9,600 | 績優鄰長表揚獎品。 |
| | 件 | 32 | 336 | 10,752 | 績優鄰長表揚獎狀經費。 |
| | 人/年 | 16 | 3,100 | 49,600 | 里長文康活動費。 |
| | 人/年 | 321 | 3,100 | 995,100 | 鄰長文康活動費。 |
| | 年 | 1 | 100,000 | 100,000 | 志工訓練、表揚、聯誼活動等相關經費。 |
| | 人/餐 | 120 | 80 | 9,600 | 調解委員誤餐費。 |
| | 件 | 621 | 500 | 310,500 | 民政、調解業務相關經費。 |
| | 人/年 | 13 | 3,840 | 49,920 | 調解委員聯誼活動經費。 |
| | 年 | 1 | 45,000 | 45,000 | 表揚績優守望相助隊員等各項經費。 |
| | 次 | 4 | 3,000 | 12,000 | 守望相助隊執行會報經費。 |
| | 班 | 105 | 240 | 25,200 | 中小學畢業生獎品費。 |
| | 隊 | 16 | 4,000 | 64,000 | 守望相助隊工作宣慰經費。(專款專用) |
| | 年 | 1 | 160,368 | 160,368 | 便民服務、婦女活動、召開地方建設座談會、表揚熱心公益人士獎品及與會人士聚餐等。 |
| | 年 | 1 | 80,000 | 80,000 | 垃圾衛生掩埋場回饋聚興里辦理環境消毒等。(符合臺中市垃圾處理場所回饋地方自治條例第七條) |
| | 隊 | 13 | 540,000 | 7,020,000 | 常年守望相助隊巡邏工作費。(專款專用) |
| | 隊 | 13 | 30,000 | 390,000 | 常年守望相助隊裝備費。(專款專用) |
| 隊 | 3 | 45,000 | 135,000 | 春安守望相助隊巡邏工作費。(專款專用) | |
| 隊 | 3 | 30,000 | 90,000 | 春安守望相助隊裝備費。(專款專用) | |

區公所業務—民政業務

臺中市潭子區公所

歲出計畫說明提要與各項費用明細表

中華民國 107 年度

單位：新臺幣元

| 用途別科目 | 單位 | 數量 | 單價 | 預算數 | 說明 | |
|---------------|-----------------|---------|---------|------------------|--|--|
| 區公所業務—民政業務 | 年 | 1 | 180,857 | 180,857 | 民政業務用印刷、宣傳資料及誤餐雜支等費用。 | |
| | 年 | 1 | 9,000 | 9,000 | 公用廣告欄清潔等費用。(收支併列) | |
| | 年 | 1 | 64,000 | 64,000 | 各種節慶等相關經費。 | |
| | 年 | 1 | 50,000 | 50,000 | 防災中心作業費。 | |
| | 年 | 1 | 130,000 | 130,000 | 里活動中心保全、清潔及雜支等。 | |
| | 年 | 1 | 283,500 | 283,500 | 垃圾衛生掩埋場回饋聚興里辦理有關居民文康、體育、藝文、敬老慈幼暨環境教育、垃圾分類宣導活動及參訪等。(符合臺中市垃圾處理場所回饋地方自治條例第七條) | |
| | 年 | 1 | 410,000 | 410,000 | 辦理區運動會經費。 | |
| | 0281 房屋建築養護費 | | | | 8,000 | |
| | 年 | 1 | 8,000 | 8,000 | 里活動中心建築物安檢等經費。(專款專用) | |
| | 0283 設施及機械設備養護費 | | | | 227,757 | |
| 年 | 1 | 26,900 | 26,900 | 里活動中心各項設備維護費。 | | |
| 年 | 1 | 182,857 | 182,857 | 各項設施維護費。 | | |
| 年 | 1 | 11,000 | 11,000 | 里活動中心修繕費。(專款專用) | | |
| 年 | 1 | 7,000 | 7,000 | 里活動中心消防安檢。(專款專用) | | |
| 0291 國內旅費 | | | | 100,577 | | |
| 年 | 1 | 100,000 | 100,000 | 洽辦民政業務差旅費。 | | |
| 年 | 1 | 577 | 577 | 補至千元差額。 | | |
| 0400 獎補助費 | | | | 8,684,000 | 市款8,684,000元 | |
| 0417 對國內團體之捐助 | | | | 720,000 | | |
| 年 | 1 | 720,000 | 720,000 | 補助體育會辦理體育活動經費。 | | |
| 0457 其他補助及捐助 | | | | 7,964,000 | | |

區公所業務—民政業務

臺中市潭子區公所

歲出計畫說明提要與各項費用明細表

中華民國 107 年度

單位：新臺幣元

| 用途別科目 | 單位 | 數量 | 單價 | 預算數 | 說明 |
|-------|-----|--------|--------|-----------|----------------|
| | 人 | 13 | 20,000 | 260,000 | 調解委員考察費。 |
| | 人x月 | 321x12 | 2,000 | 7,704,000 | 鄰長交通補助費。(專款專用) |

區公所業務—民政業務

區公所業務—民政業務

臺中市潭子區公所

歲出計畫說明提要與各項費用明細表

中華民國 107 年度

單位：新臺幣元

| | | | | | | | |
|---------------------|--------------------|--|------|------------|---------|--|------------|
| 區公所業務—經建業務 | 業務計畫及工作計畫 名稱與編號 | 33020750502 區公所業務-經建業務 | 承辦單位 | 公用及建設 課 | 預算金額 | 858千元 | 區公所業務—經建業務 |
| | 歲出計畫 說明 | 一.計畫內容：辦理土木工程、公共建設、違章建築查報、公寓大廈、區里民活動中心新建、及其他有關基層農政及經濟建設事項。 二.預期成果：如期完成。 | | | | | |
| 用途別科目 | | 單位 | 數量 | 單價 | 預算數 | 說明 | |
| 合計 | | | | | 858,000 | 市款858,000元 | |
| 0100 人事費 | | | | | 49,000 | 市款49,000元 | |
| 0131 加班值班費 | | 年 | 1 | 49,000 | 49,000 | 業務加班費。 | |
| 0200 業務費 | | | | | 809,000 | 市款809,000元 | |
| 0203 通訊費 | | 年 | 1 | 10,000 | 10,000 | 郵費。 | |
| 0211 土地租金 | | 年 | 1 | 84,000 | 84,000 | 次3-2號道路下水道系統土地租金。 | |
| 0271 物品 | | 年 | 1 | 50,000 | 50,000 | 公建圖書及文具紙張等。 | |
| | | 年 | 1 | 20,000 | 20,000 | 公建業務用之非耗材品。 | |
| 0279 一般事務費 | | 年 | 1 | 100,000 | 100,000 | 各項會議誤餐費及雜支等。 | |
| | | 年 | 1 | 155,000 | 155,000 | 各項表冊印刷及鑑界費等費用。 | |
| | | 棟 | 100 | 1,000 | 100,000 | 公寓大廈管理業務費。(250棟*1,000=250,000元,限額100,000元) | |
| 0283 設施及機械設備養 護費 | | 年 | 1 | 95,000 | 95,000 | 交通設施及路燈等維護費。 | |
| | | 年 | 1 | 95,000 | 95,000 | 地下道、道路、橋樑、排水設施及人行路橋等清潔維護經費。 | |

臺中市潭子區公所

歲出計畫說明提要與各項費用明細表

中華民國 107 年度

單位：新臺幣元

| 用途別科目 | 單位 | 數量 | 單價 | 預算數 | 說明 |
|-----------|----|----|---------|---------|---------------|
| 0291 國內旅費 | 年 | 1 | 100,000 | 100,000 | 洽辦公用及建設業務差旅費。 |

區公所業務—經建業務

區公所業務—經建業務

臺中市潭子區公所

歲出計畫說明提要與各項費用明細表

中華民國 107 年度

單位：新臺幣元

| | | | | | | | | |
|------------|--------------------|--|---------------------------|---------|-----------|---|---------|------------|
| 區公所業務—人文業務 | 業務計畫及工作計畫 名稱與編號 | | 33020750503 區公所業務-人文業務 | 承辦單位 | 人文課 | 預算金額 | 1,095千元 | 區公所業務—人文業務 |
| | 歲出計畫說明 | 一.計畫內容：辦理文化藝術、慶典活動、觀光宣導、兵役行政、國民兵組訓、徵兵處理、兵役勤務、後備軍人管理、替代役業務及其他有關文化及役政事項。 二.預期成果：如期完成。 | | | | | | |
| 用途別科目 | | 單位 | 數量 | 單價 | 預算數 | 說明 | | |
| 合計 | | | | | 1,095,000 | 市款1,095,000元 | | |
| 0100 人事費 | | | | | 19,000 | 市款19,000元 | | |
| 0131 加班值班費 | | 年 | 1 | 19,000 | 19,000 | 業務加班費。 | | |
| 0200 業務費 | | | | | 1,036,000 | 市款1,036,000元 | | |
| 0203 通訊費 | | 年 | 1 | 20,000 | 20,000 | 郵資。 | | |
| 0271 物品 | | 年 | 1 | 30,000 | 30,000 | 人文業務圖書及文具紙張等。 | | |
| | | 年 | 1 | 20,000 | 20,000 | 人文業務購置非消耗品。 | | |
| 0279 一般事務費 | | 年 | 1 | 100,000 | 100,000 | 人文業務宣傳、印刷及誤餐雜支等費用。 | | |
| | | 年 | 1 | 200,000 | 200,000 | 成年禮及說故事比賽等文化活動費。 | | |
| | | 年 | 1 | 410,000 | 410,000 | 文化藝術、觀光、區特色、慶典、兵役等之相關活動及參訪等費用。 | | |
| | | 年 | 1 | 100,000 | 100,000 | 役政業務兵籍調查、體檢、抽籤、徵集等作業相關費用。 | | |
| | | 年 | 1 | 65,570 | 65,570 | 辦理役政業務及戶役政資訊系統相關費用。基本費34,900+(役男890*7.5)+(後備軍人12,629*1.9)=65,570元 | | |

臺中市潭子區公所

歲出計畫說明提要與各項費用明細表

中華民國 107 年度

單位：新臺幣元

| 區公所業務—人文業務 | 用途別科目 | 單位 | 數量 | 單價 | 預算數 | 說明 | 區公所業務—人文業務 |
|------------|----------------|----|----|--------|--------|--------------------|------------|
| | | 年 | 1 | 430 | 430 | 補至千元差額。 | |
| | 0291 國內旅費 | | | | 90,000 | | |
| | | 年 | 1 | 90,000 | 90,000 | 洽辦人文業務差旅費。 | |
| | 0400 獎補助費 | | | | 40,000 | 市款40,000元 | |
| | | | | | 40,000 | | |
| | 0431 社會福利津貼及補助 | | | | 40,000 | | |
| | | 年 | 1 | 40,000 | 40,000 | 役男服務中因公傷、病亡等眷屬慰問金。 | |

臺中市潭子區公所

歲出計畫說明提要與各項費用明細表

中華民國 107 年度

單位：新臺幣元

| | | | | | | | | | |
|---------------------|--------------------|--|----------------------------|---------|---------|-----------------------------|------|-------|---------------------|
| 第一預備金 第一預備金 | 業務計畫及工作計畫 名稱與編號 | | 33020757901 第一預備金-第一預備金 | | 承辦單位 | 秘書室 | 預算金額 | 400千元 | 第一預備金 第一預備金 |
| | 歲出計畫說明 | 一.計畫內容：依據預算法第22條規定編列本所第一預備金，並依法動支。 二.預期成果：如期完成。 | | | | | | | |
| 用途別科目 | | 單位 | 數量 | 單價 | 預算數 | 說明 | | | |
| 合計 | | | | | 400,000 | 市款400,000元 | | | |
| 0900 預備金 | | | | | 400,000 | 市款400,000元 | | | |
| 0901 第一預備金 | | | | | 400,000 | | | | |
| | | 年 | 1 | 400,000 | 400,000 | 依預算法第22條規定編列及依同法第64條規定專案動支。 | | | |

臺中市潭子區公所

歲出計畫說明提要與各項費用明細表

中華民國 107 年度

單位：新臺幣元

| | | | | | | | | |
|-----------------|--------------------|--|--------------------------------|-----------|--------------------|---|----------|-----------------|
| 一般建築及設備—一般建築及設備 | 業務計畫及工作計畫 名稱與編號 | | 33020759001 一般建築及設備-一般建築及設備 | 承辦單位 | 秘書室、民政課、公用及建設課、農業課 | 預算金額 | 17,841千元 | 一般建築及設備—一般建築及設備 |
| | 歲出計畫說明 | 一.計畫內容：辦理土木工程、公共建設、違章建築查報、公寓大廈、區里民活動中心新建、及經濟建設事項等。 二.預期成果：如期完成。 | | | | | | |
| 用途別科目 | | 單位 | 數量 | 單價 | 預算數 | 說明 | | |
| 合計 | | | | | 17,841,000 | 市款16,909,000元，收支併列932,000元 | | |
| 0300 設備及投資 | | | | | 17,841,000 | 市款16,909,000元，收支併列932,000元 | | |
| 0301 土地 | | 年 | 1 | 6,830,000 | 6,830,000 | 購置潭陽、潭北里聯合活動中心用地取得第五期款。(總經費39,417千元，103年至104年各4,098千元，105年10,732千元(含第二預備金)，106年至107年各6,830千元，108年6,829千元) | | |
| 0302 房屋建築及設備費 | | 年 | 1 | 5,000,000 | 5,000,000 | 潭子區明駝新城活動中心使用執照變更暨內外部修繕計畫。(工程費用5,000,000元，含工程管理費125,209元，4,173,623*3%) | | |
| 0303 公共建設及設施費 | | 年 | 1 | 1,893,000 | 1,893,000 | 區里建設服務經費小型工程。(工程費用1,893,000元，含工程管理費47,404元，1,580,134*3%) | | |
| | | 年 | 1 | 282,000 | 282,000 | 新田里道路、水溝、橋樑、路燈、反射鏡等公共設施之興建、管理維護及綠美化。(肉品處理場回饋金)(收支併列) | | |
| | | 年 | 1 | 314,000 | 314,000 | 嘉仁里道路AC、水溝、路燈、反射鏡等公共設施新建及修繕。(肉品處理場回饋金)(收支併列) | | |
| | | 年 | 1 | 300,000 | 300,000 | 道路挖掘代辦道路修復。(收支併列) | | |

臺中市潭子區公所

歲出計畫說明提要與各項費用明細表

中華民國 107 年度

單位：新臺幣元

| 用途別科目 | 單位 | 數量 | 單價 | 預算數 | 說明 |
|-------------------|----|----|-----------|-----------|--|
| 一般建築及設備 一般建築及設備 | 年 | 1 | 2,000,000 | 2,000,000 | 區轄道路標誌標線交通管制設施工程。(工程費用2,000,000元，含工程管理費109,382元，1,778,568*6.15%) |
| | 年 | 1 | 784,000 | 784,000 | 垃圾衛生掩埋場回饋聚興里公共設施興建、維護管理及環境綠美化等工程。(符合臺中市垃圾處理場所回饋地方自治條例第七條)(工程費用784,000元，含工程管理費19,633元，654,424*3%) |
| 0304 機械設備費 | | | | 64,000 | |
| | 年 | 1 | 34,000 | 34,000 | 區里建設服務經費購置機械設備費。 |
| | 年 | 1 | 30,000 | 30,000 | 垃圾衛生掩埋場回饋聚興里購置機械設備費。(符合臺中市垃圾處理場所回饋地方自治條例第七條)。 |
| 0305 運輸設備費 | | | | 63,000 | |
| | 輛 | 1 | 63,000 | 63,000 | 購置公務機車。 |
| 0306 資訊軟硬體設備費 | | | | 65,000 | |
| | 年 | 1 | 65,000 | 65,000 | 區里建設服務經費購置資訊軟硬體設備費。 |
| 0319 雜項設備費 | | | | 246,000 | |
| | 年 | 1 | 210,000 | 210,000 | 區里建設服務經費購置雜項設備。 |
| | 年 | 1 | 36,000 | 36,000 | 嘉仁里里集會場所坎式涼風扇。(肉品處理場回饋金)(收支併列) |

臺中市潭子區公所

歲出計畫說明提要與各項費用明細表

中華民國 107 年度

單位：新臺幣元

| | | | | | | | | |
|---------------|--------------------|--|------------------------------|--------|-----------|-----------------------------|---------|---------------|
| 農林管理業務—農林管理業務 | 業務計畫及工作計畫 名稱與編號 | | 58020751001 農林管理業務-農林管理業務 | 承辦單位 | 農業課 | 預算金額 | 3,932千元 | 農林管理業務—農林管理業務 |
| | 歲出計畫說明 | 一.計畫內容：辦理農業管理與發展、畜產疾病防治管理、山坡地與林木管理等。 二.預期成果：如期完成。 | | | | | | |
| 用途別科目 | | 單位 | 數量 | 單價 | 預算數 | 說明 | | |
| 合計 | | | | | 3,932,000 | 市款1,964,000元，收支併列1,968,000元 | | |
| 0100 人事費 | | | | | 30,000 | 市款30,000元 | | |
| 0131 加班值班費 | | 年 | 1 | 30,000 | 30,000 | 業務加班費。 | | |
| 0200 業務費 | | | | | 3,882,000 | 市款1,934,000元，收支併列1,948,000元 | | |
| 0202 水電費 | | 年 | 1 | 3,000 | 3,000 | 新田里公用設施電費。(肉品處理場回饋金)(收支併列) | | |
| | | 年 | 1 | 11,000 | 11,000 | 嘉仁里公用設施電費。(肉品處理場回饋金)(收支併列) | | |
| | | 年 | 1 | 2,400 | 2,400 | 潭北里公用設施電費。(肉品處理場回饋金)(收支併列) | | |
| | | 年 | 1 | 2,000 | 2,000 | 潭陽里公用設施電費。(肉品處理場回饋金)(收支併列) | | |
| | | 年 | 1 | 3,000 | 3,000 | 電費。(專款專用) | | |
| 0203 通訊費 | | 月 | 12 | 500 | 6,000 | 防災專線手機通訊費。 | | |
| 0211 土地租金 | | 年 | 1 | 430 | 430 | 聚興里牌樓用地租金。 | | |
| 0231 保險費 | | 年 | 1 | 20,000 | 20,000 | 石牌公園公共意外險。 | | |

臺中市潭子區公所

歲出計畫說明提要與各項費用明細表

中華民國 107 年度

單位：新臺幣元

| 用途別科目 | 單位 | 數量 | 單價 | 預算數 | 說明 |
|---------------|-----|------|---------|-----------|-----------------------------------|
| 0250 按日按件計資酬金 | | | | 23,100 | |
| | 人x次 | 11x3 | 700 | 23,100 | 租佃委員交通費。 |
| 0271 物品 | | | | 276,000 | |
| | 年 | 1 | 50,000 | 50,000 | 農業業務圖書及文具紙張等。 |
| | 年 | 1 | 135,000 | 135,000 | 新田里環境衛生宣導用碳粉及紙張等。(肉品處理場回饋金)(收支併列) |
| | 年 | 1 | 10,000 | 10,000 | 嘉仁里環境衛生宣導用碳粉及紙張等。(肉品處理場回饋金)(收支併列) |
| | 年 | 1 | 33,000 | 33,000 | 潭北里環境衛生宣導用碳粉及紙張等。(肉品處理場回饋金)(收支併列) |
| | 年 | 1 | 8,000 | 8,000 | 潭陽里環境衛生宣導用碳粉及紙張等。(肉品處理場回饋金)(收支併列) |
| | 年 | 1 | 20,000 | 20,000 | 農業業務非消耗品。 |
| | 年 | 1 | 20,000 | 20,000 | 各公園綠地環境清潔所需器具之油料費用。 |
| 0279 一般事務費 | | | | 2,703,000 | |
| | 年 | 1 | 27,000 | 27,000 | 各項會議誤餐費及雜支等。 |
| | 人/年 | 11 | 1,000 | 11,000 | 租佃委員聯誼活動經費。 |
| | 年 | 1 | 70,000 | 70,000 | 環境綠美化等相關費用。 |
| | 年 | 1 | 160,000 | 160,000 | 各公園綠地環境清潔等費用。 |
| | 年 | 1 | 26,000 | 26,000 | 美化綠化防治公害衛生經費。 |
| | 年 | 1 | 920,000 | 920,000 | 石碑公園等清潔維護費。 |
| | 年 | 1 | 265,000 | 265,000 | 新田里里建設業務參訪活動等。(肉品處理場回饋金)(收支併列) |
| | 年 | 1 | 80,000 | 80,000 | 新田里里業務檢討會等。(肉品處理場回饋金)(收支併列) |

臺中市潭子區公所

歲出計畫說明提要與各項費用明細表

中華民國 107 年度

單位：新臺幣元

| 用途別科目 | 單位 | 數量 | 單價 | 預算數 | 說明 | |
|-----------------|-----------------|----|---------|---------|--|------------------------------|
| 農林管理業務—農林管理業務 | 年 | 1 | 290,000 | 290,000 | 新田里環境消毒費、重陽節敬老活動、中秋節聯歡活動、里內各鄰割草等。(肉品處理場回饋金)(收支併列) | |
| | 年 | 1 | 96,000 | 96,000 | 嘉仁里里建設業務參訪活動等。(肉品處理場回饋金)(收支併列) | |
| | 年 | 1 | 55,000 | 55,000 | 嘉仁里里業務檢討會等。(肉品處理場回饋金)(收支併列) | |
| | 年 | 1 | 285,000 | 285,000 | 嘉仁里中秋節聯歡活動、春節現場揮毫活動及元宵節提燈踩街猜燈謎活動等。(肉品處理場回饋金)(收支併列) | |
| | 年 | 1 | 98,000 | 98,000 | 潭北里里鄰長、守望相助隊及里內義務性團體等建設業務參訪活動等。(肉品處理場回饋金)(收支併列) | |
| | 年 | 1 | 210,000 | 210,000 | 潭北里里業務檢討會等。(肉品處理場回饋金)(收支併列) | |
| | 年 | 1 | 70,000 | 70,000 | 潭陽里里鄰長、守望相助隊及里內義務性團體等建設業務參訪活動等。(肉品處理場回饋金)(收支併列) | |
| | 年 | 1 | 40,000 | 40,000 | 潭陽里里業務檢討會等。(肉品處理場回饋金)(收支併列) | |
| | 0282 車輛及辦公器具養護費 | 年 | 1 | 15,000 | 15,000 | 新田里消毒車維護費等。(肉品處理場回饋金)(收支併列) |
| | | 年 | 1 | 10,000 | 10,000 | 嘉仁里辦公器具維護費等。(肉品處理場回饋金)(收支併列) |
| 0283 設施及機械設備養護費 | | | | 721,600 | | |
| | 年 | 1 | 200,000 | 200,000 | 山坡地野溪疏浚及水土保持公共設施等維護經費。 | |
| | 年 | 1 | 80,000 | 80,000 | 新田里公用設施維護費。(肉品處理場回饋金)(收支併列) | |
| | 年 | 1 | 93,000 | 93,000 | 嘉仁里公用設施維護費。(肉品處理場回饋金)(收支併列) | |

臺中市潭子區公所

歲出計畫說明提要與各項費用明細表

中華民國 107 年度

單位：新臺幣元

| 用途別科目 | 單位 | 數量 | 單價 | 預算數 | 說明 |
|----------------------------|----|----|---------|---------|-----------------------------|
| 農林管理業務—農林管理業務 0291 國內旅費 | 年 | 1 | 46,600 | 46,600 | 潭北里公用設施維護費。(肉品處理場回饋金)(收支併列) |
| | 年 | 1 | 10,000 | 10,000 | 潭陽里公用設施維護費。(肉品處理場回饋金)(收支併列) |
| | 年 | 1 | 292,000 | 292,000 | 各公園設備及各項設施等維護費。 |
| | | | | 85,470 | |
| | 年 | 1 | 85,000 | 85,000 | 洽辦農業業務差旅費。 |
| | 年 | 1 | 470 | 470 | 補至千元差額。 |
| 0400 獎補助費 | | | | 20,000 | 收支併列20,000元 |
| 0429 對學生之獎助 | | | | 20,000 | |
| | 年 | 1 | 20,000 | 20,000 | 新興國小清寒獎學金。(肉品處理場回饋金)(收支併列) |

臺中市潭子區公所

歲出計畫說明提要與各項費用明細表

中華民國 107 年度

單位：新臺幣元

| | | | | | | | | |
|---|----------------------------|--|--------------------------|---------|------------|--|----------|---|
| 社 政 業 務 — 社 會 福 利 | 業務計畫及工作計畫 名稱與編號 | | 68020750201 社政業務-社會福利 | 承辦單位 | 社會課 | 預算金額 | 29,102千元 | 社 政 業 務 — 社 會 福 利 |
| | 歲 出 計 畫 說 明 | 一.計畫內容：辦理社會行政、社會福利、社會救助、全民健保、國民年金、社區發展及其他有關社政事項。 二.預期成果：如期完成。 | | | | | | |
| 分支計畫及用途別科目 | | 單位 | 數量 | 單價 | 預算數 | 說明 | | |
| 合計 | | | | | 29,102,000 | 市款27,783,000元，收支併列1,319,000元 | | |
| 10社會福利 | | | | | 29,102,000 | 市款27,783,000元，收支併列1,319,000元 | | |
| 0100 人事費 | | | | | 536,000 | 市款87,000元，收支併列449,000元 | | |
| 0104 約聘僱人員待遇 | | 人/年 | 1 | 363,300 | 363,300 | 健保署補助辦理健保業務人員薪資。(市庫43.501千元，中央補助款319.799千元)(衛生福利部中央健康保險署106.7.27健保承字第1060030516號函)(約僱四等) | | |
| 0111 獎金 | | 人/年 | 1 | 45,413 | 45,413 | 健保署補助辦理健保業務人員年終獎金。(衛生福利部中央健康保險署106.7.27健保承字第1060030516號函)(約僱四等) | | |
| 0121 其他給與 | | 人/年 | 1 | 16,000 | 16,000 | 健保署補助辦理健保業務人員休假補助費。(衛生福利部中央健康保險署106.7.27健保承字第1060030516號函)(約僱四等) | | |
| 0131 加班值班費 | | 年 | 1 | 43,000 | 43,000 | 業務加班費。 | | |
| 0142 退休離職儲金 | | 人/年 | 1 | 21,804 | 21,804 | 健保署補助辦理健保業務人員退休離職儲金。(衛生福利部中央健康保險署106.7.27健保承字第1060030516號函)(約僱四等) | | |

臺中市潭子區公所

歲出計畫說明提要與各項費用明細表

中華民國 107 年度

單位：新臺幣元

| 分支計畫及用途別科目 | 單位 | 數量 | 單價 | 預算數 | 說明 |
|------------|----------|----|---------|-----------|--|
| 0151 保險 | 人/年 | 1 | 17,292 | 17,292 | 健保署補助辦理健保業務人員健保費。(衛生福利部中央健康保險署106.7.27健保承字第1060030516號函)(約僱四等) |
| | 人/年 | 1 | 28,692 | 28,692 | 健保署補助辦理健保業務人員勞保費。(衛生福利部中央健康保險署106.7.27健保承字第1060030516號函)(約僱四等) |
| | 年 | 1 | 499 | 499 | 補至千元差額。 |
| 0200 業務費 | | | | 3,112,000 | 市款2,242,000元，收支併列870,000元 |
| 0202 水電費 | 年 | 1 | 45,000 | 45,000 | 各社區活動中心水費。(專款專用) |
| | 年 | 1 | 10,000 | 10,000 | 老人文康活動中心水費。(收支併列) |
| | 年 | 1 | 13,000 | 13,000 | 各社區活動中心之水費。(收支併列) |
| | 年 | 1 | 200,000 | 200,000 | 各社區活動中心電費。(專款專用) |
| | 年 | 1 | 100,000 | 100,000 | 老人文康活動中心電費。(專款專用) |
| | 年 | 1 | 300,000 | 300,000 | 各社區活動中心之電費。(收支併列) |
| | 0203 通訊費 | 年 | 1 | 50,000 | 50,000 |
| 0211 土地租金 | 年 | 1 | 216,000 | 216,000 | 潭子區大富社區活動中心土地租金。 |
| 0231 保險費 | 年 | 1 | 25,000 | 25,000 | 各社區活動中心火險。 |

臺中市潭子區公所

歲出計畫說明提要與各項費用明細表

中華民國 107 年度

單位：新臺幣元

| 分支計畫及用途別科目 | 單位 | 數量 | 單價 | 預算數 | 說明 |
|-----------------|---------------|---------|---------|---------------------------------|-----------------------------|
| 社政業務—社會福利 | 年 | 1 | 25,000 | 25,000 | 各社區活動中心公共意外保險。 |
| | 0250 按日按件計資酬金 | | | 62,070 | |
| | 件 | 12,414 | 5 | 62,070 | 敬老禮金送件費。(專款專用) |
| | 0271 物品 | | | 40,000 | |
| | 年 | 1 | 20,000 | 20,000 | 社政業務圖書及文具紙張等。 |
| | 年 | 1 | 20,000 | 20,000 | 各類社會救助等相關物品。 |
| | 0279 一般事務費 | | | 1,110,025 | |
| | 里 | 16 | 2,500 | 40,000 | 孝行楷模表揚活動等經費。 |
| | 年 | 1 | 164,025 | 164,025 | 辦理社福、年金等社政業務之相關經費。 |
| | 年 | 1 | 33,000 | 33,000 | 各項會議誤餐費及雜支等。 |
| | 年 | 1 | 207,000 | 207,000 | 各社區活動中心之維修及清潔費。(收支併列) |
| | 里 | 16 | 30,000 | 480,000 | 老人福利活動費。(專款專用) |
| | 月 | 12 | 3,500 | 42,000 | 老人文康活動中心清潔維護費。(收支併列) |
| | 年 | 1 | 144,000 | 144,000 | 潭子區甘蔗社區活動中心清潔維護費。(實施平均地權基金) |
| | 0281 房屋建築養護費 | | | 589,500 | |
| 年 | 1 | 131,500 | 131,500 | 社區活動中心消防安全檢查及維護。(專款專用) | |
| 年 | 1 | 405,000 | 405,000 | 各社區活動中心維護及公共安全檢查費。(專款專用) | |
| 年 | 1 | 53,000 | 53,000 | 老人文康活動中心地板打蠟、門窗維修及牆壁油漆等。(收支併列) | |
| 0283 設施及機械設備養護費 | | | 251,000 | | |
| 年 | 1 | 86,000 | 86,000 | 甘蔗社區活動中心各項設施維護及保養等經費。(實施平均地權基金) | |

臺中市潭子區公所

歲出計畫說明提要與各項費用明細表

中華民國 107 年度

單位：新臺幣元

| 分支計畫及用途別科目 | 單位 | 數量 | 單價 | 預算數 | 說明 |
|--------------|----|--------|---------|------------|--------------------------|
| 0291 國內旅費 | 年 | 1 | 150,000 | 150,000 | 社區活動中心各項設施維護等經費。 |
| | 年 | 1 | 15,000 | 15,000 | 老人文康活動中心各項設施維護等經費。(收支併列) |
| 0294 運費 | 年 | 1 | 65,000 | 65,000 | 洽辦社會福利業務差旅費。 |
| | | | | 10,405 | |
| 0400 獎補助費 | 年 | 1 | 10,000 | 10,000 | 護送老人、遊民、身心障礙者安養及救濟物資運費。 |
| | 年 | 1 | 405 | 405 | 補至千元差額。 |
| 0457 其他補助及捐助 | | | | 25,454,000 | 市款25,454,000元 |
| | | | | 25,454,000 | |
| | 人 | 11,810 | 1,650 | 19,486,500 | 65-89歲重陽節敬老禮金。(專款專用) |
| | 人 | 12,414 | 350 | 4,344,900 | 老人活動代金。(專款專用) |
| | 人 | 377 | 2,650 | 999,050 | 90-94歲重陽節敬老禮金。(專款專用) |
| | 人 | 83 | 4,650 | 385,950 | 95-99歲重陽節敬老禮金。(專款專用) |
| | 人 | 144 | 1,650 | 237,600 | 55-64歲原住民敬老禮金。(專款專用) |

臺中市潭子區公所

各項費用彙計表

中華民國107年度

單位：新臺幣千元

| 工作計畫名稱及編號 | 33020750101 行政管理 | 33020750501 民政業務 | 33020750502 經建業務 | 33020750503 人文業務 | 33020757901 第一預備金 | 33020759001 一般建築及設備 |
|---------------------|---------------------|---------------------|---------------------|---------------------|----------------------|------------------------|
| 第一、二級用途別 科目名稱及編號 | | | | | | |
| 合計 | 79,729 | 36,348 | 858 | 1,095 | 400 | 17,841 |
| 010000人事費 | 60,666 | 183 | 49 | 19 | | |
| 010300法定編制人員待遇 | 40,100 | | | | | |
| 010400約聘僱人員待遇 | | | | | | |
| 010500技工及工友待遇 | 1,515 | | | | | |
| 011100獎金 | 8,670 | | | | | |
| 012100其他給與 | 992 | 29 | | | | |
| 013100加班值班費 | 1,929 | 154 | 49 | 19 | | |
| 014200退休離職儲金 | 3,717 | | | | | |
| 015100保險 | 3,744 | | | | | |
| 020000業務費 | 18,855 | 27,481 | 809 | 1,036 | | |
| 020100教育訓練費 | 160 | | | | | |
| 020200水電費 | 1,666 | 220 | | | | |
| 020300通訊費 | 998 | 5 | 10 | 20 | | |
| 021100土地租金 | | | 84 | | | |
| 021300資訊服務費 | 250 | | | | | |
| 021400其他業務租金 | 468 | | | | | |
| 022100稅捐及規費 | 123 | | | | | |
| 023100保險費 | 64 | 3,859 | | | | |
| 024900臨時人員酬金 | 8,470 | | | | | |
| 025000按日按件計資酬金 | 70 | 1,334 | | | | |
| 027100物品 | 1,852 | 118 | 70 | 50 | | |
| 027900一般事務費 | 2,649 | 21,609 | 355 | 876 | | |
| 028100房屋建築養護費 | 250 | 8 | | | | |
| 028200車輛及辦公器具養護費 | 338 | | | | | |
| 028300設施及機械設備養護費 | 1,000 | 228 | 190 | | | |
| 029100國內旅費 | 263 | 101 | 100 | 90 | | |
| 029400運費 | | | | | | |
| 029800特別費 | 234 | | | | | |
| 030000設備及投資 | 100 | | | | | 17,841 |
| 030100土地 | | | | | | 6,830 |
| 030200房屋建築及設備費 | | | | | | 5,000 |
| 030300公共建設及設施費 | | | | | | 5,573 |

臺中市潭子區公所

各項費用彙計表

中華民國107年度

單位：新臺幣千元

| 工作計畫名稱及編號 | 33020750101 | 33020750501 | 33020750502 | 33020750503 | 33020757901 | 33020759001 |
|---------------------|-------------|-------------|-------------|-------------|-------------|-------------|
| 第一、二級用途別 科目名稱及編號 | 行政管理 | 民政業務 | 經建業務 | 人文業務 | 第一預備金 | 一般建築及設備 |
| 030400機械設備費 | | | | | | 64 |
| 030500運輸設備費 | | | | | | 63 |
| 030600資訊軟硬體設備費 | | | | | | 65 |
| 031900雜項設備費 | 100 | | | | | 246 |
| 040000獎補助費 | 108 | 8,684 | | 40 | | |
| 041700對國內團體之捐助 | | 720 | | | | |
| 042900對學生之獎助 | | | | | | |
| 043100社會福利津貼及濟助 | | | | 40 | | |
| 045600獎勵及慰問 | 108 | | | | | |
| 045700其他補助及捐助 | | 7,964 | | | | |
| 090000預備金 | | | | | 400 | |
| 090100第一預備金 | | | | | 400 | |

臺中市潭子區公所
各項費用彙計表
中華民國107年度

單位：新臺幣千元

| 工作計畫名稱及編號 | 58020751001 農林管理業務 | 68020750201 社會福利 | 合 計 | | | |
|---------------------|-----------------------|---------------------|---------|--|--|--|
| 第一、二級用途別 科目名稱及編號 | | | | | | |
| 合 計 | 3,932 | 29,102 | 169,305 | | | |
| 010000人事費 | 30 | 536 | 61,483 | | | |
| 010300法定編制人員待遇 | | | 40,100 | | | |
| 010400約聘僱人員待遇 | | 363 | 363 | | | |
| 010500技工及工友待遇 | | | 1,515 | | | |
| 011100獎金 | | 45 | 8,715 | | | |
| 012100其他給與 | | 16 | 1,037 | | | |
| 013100加班值班費 | 30 | 43 | 2,224 | | | |
| 014200退休離職儲金 | | 22 | 3,739 | | | |
| 015100保險 | | 46 | 3,791 | | | |
| 020000業務費 | 3,882 | 3,112 | 55,175 | | | |
| 020100教育訓練費 | | | 160 | | | |
| 020200水電費 | 21 | 668 | 2,575 | | | |
| 020300通訊費 | 6 | 50 | 1,089 | | | |
| 021100土地租金 | 0 | 216 | 300 | | | |
| 021300資訊服務費 | | | 250 | | | |
| 021400其他業務租金 | | | 468 | | | |
| 022100稅捐及規費 | | | 123 | | | |
| 023100保險費 | 20 | 50 | 3,994 | | | |
| 024900臨時人員酬金 | | | 8,470 | | | |
| 025000按日按件計資酬金 | 23 | 62 | 1,489 | | | |
| 027100物品 | 276 | 40 | 2,406 | | | |
| 027900一般事務費 | 2,703 | 1,110 | 29,302 | | | |
| 028100房屋建築養護費 | | 590 | 848 | | | |
| 028200車輛及辦公器具養護費 | 25 | | 363 | | | |
| 028300設施及機械設備養護費 | 722 | 251 | 2,390 | | | |
| 029100國內旅費 | 85 | 65 | 704 | | | |
| 029400運費 | | 10 | 10 | | | |
| 029800特別費 | | | 234 | | | |
| 030000設備及投資 | | | 17,941 | | | |
| 030100土地 | | | 6,830 | | | |
| 030200房屋建築及設備費 | | | 5,000 | | | |
| 030300公共建設及設施費 | | | 5,573 | | | |

臺中市潭子區公所
各項費用彙計表
中華民國107年度

單位：新臺幣千元

| 工作計畫名稱及編號 | 58020751001 農林管理業務 | 68020750201 社會福利 | 合 計 | | | |
|---------------------|-----------------------|---------------------|--------|--|--|--|
| 第一、二級用途別 科目名稱及編號 | | | | | | |
| 030400機械設備費 | | | 64 | | | |
| 030500運輸設備費 | | | 63 | | | |
| 030600資訊軟硬體設備費 | | | 65 | | | |
| 031900雜項設備費 | | | 346 | | | |
| 040000獎補助費 | 20 | 25,454 | 34,306 | | | |
| 041700對國內團體之捐助 | | | 720 | | | |
| 042900對學生之獎助 | 20 | | 20 | | | |
| 043100社會福利津貼及濟助 | | | 40 | | | |
| 045600獎勵及慰問 | | | 108 | | | |
| 045700其他補助及捐助 | | 25,454 | 33,418 | | | |
| 090000預備金 | | | 400 | | | |
| 090100第一預備金 | | | 400 | | | |

臺中市潭子區公所

歲出一級用途別科目分析表

中華民國107年度

單位：新臺幣千元

| 名稱及編號 | 合計 | 經常支出 | | | | | | 資本支出 | | | | | |
|------------------------|---------|--------|--------|--------|-----|-----|---------|------|-----|--------|------|-----|--------|
| | | 人事費 | 業務費 | 獎補助費 | 債務費 | 預備金 | 小計 | 人事費 | 業務費 | 設備及投資 | 獎補助費 | 預備金 | 小計 |
| 合計 | 169,305 | 61,483 | 55,175 | 34,306 | | 400 | 151,364 | | | 17,941 | | | 17,941 |
| 33020750000 民政支出 | 136,271 | 60,917 | 48,181 | 8,832 | | 400 | 118,330 | | | 17,941 | | | 17,941 |
| 33020750100 一般行政 | 79,729 | 60,666 | 18,855 | 108 | | | 79,629 | | | 100 | | | 100 |
| 33020750101 行政管理 | 79,729 | 60,666 | 18,855 | 108 | | | 79,629 | | | 100 | | | 100 |
| 33020750500 區公所業務 | 38,301 | 251 | 29,326 | 8,724 | | | 38,301 | | | | | | |
| 33020750501 民政業務 | 36,348 | 183 | 27,481 | 8,684 | | | 36,348 | | | | | | |
| 33020750502 經建業務 | 858 | 49 | 809 | | | | 858 | | | | | | |
| 33020750503 人文業務 | 1,095 | 19 | 1,036 | 40 | | | 1,095 | | | | | | |
| 33020757900 第一預備金 | 400 | | | | | 400 | 400 | | | | | | |
| 33020757901 第一預備金 | 400 | | | | | 400 | 400 | | | | | | |
| 33020759000 一般建築及設備 | 17,841 | | | | | | | | | 17,841 | | | 17,841 |
| 33020759001 一般建築及設備 | 17,841 | | | | | | | | | 17,841 | | | 17,841 |
| 58020750000 農業支出 | 3,932 | 30 | 3,882 | 20 | | | 3,932 | | | | | | |
| 58020751000 農林管理業務 | 3,932 | 30 | 3,882 | 20 | | | 3,932 | | | | | | |
| 58020751001 農林管理業務 | 3,932 | 30 | 3,882 | 20 | | | 3,932 | | | | | | |
| 68020750000 福利服務支出 | 29,102 | 536 | 3,112 | 25,454 | | | 29,102 | | | | | | |
| 68020750200 社政業務 | 29,102 | 536 | 3,112 | 25,454 | | | 29,102 | | | | | | |
| 68020750201 社會福利 | 29,102 | 536 | 3,112 | 25,454 | | | 29,102 | | | | | | |

臺中市潭子區公所
資本支出分析表

中華民國107年度

單位：新臺幣千元

| 名稱及編號 | 合計 | 設備及投資 | | | | | | | | 其他資本支出 | |
|------------------------|--------|-------|---------|---------|------|------|----------|------|----|--------|----|
| | | 土地 | 房屋建築及設備 | 公共建設及設施 | 機械設備 | 運輸設備 | 資訊軟體硬體設備 | 雜項設備 | 權利 | | 投資 |
| 合計 | 17,941 | 6,830 | 5,000 | 5,573 | 64 | 63 | 65 | 346 | | | |
| 33020750100 一般行政 | 100 | | | | | | | 100 | | | |
| 33020750101 行政管理 | 100 | | | | | | | 100 | | | |
| 33020759000 一般建築及設備 | 17,841 | 6,830 | 5,000 | 5,573 | 64 | 63 | 65 | 246 | | | |
| 33020759001 一般建築及設備 | 17,841 | 6,830 | 5,000 | 5,573 | 64 | 63 | 65 | 246 | | | |

臺中市潭子區公所

人事費彙計表

中華民國107年度

單位：新臺幣元

| 類別 | 預算員額 | 全年度人事費 | | | | | | | | | | | 備註 | |
|-------|------|--------|--------|------------|---------|-----------|-----------|-----------|-----------|--------|-----------|-----------|------------|----|
| | | 民意代表待遇 | 政務人員待遇 | 法定編制人員待遇 | 約聘僱人員待遇 | 技工及工友待遇 | 獎金 | 其他給與 | 加班值班費 | 退休退職給付 | 退休離職儲金 | 保險 | | 合計 |
| 合計 | 67 | | | 40,099,560 | 363,300 | 1,514,700 | 8,715,053 | 1,037,000 | 2,223,728 | | 3,739,056 | 3,790,603 | 61,483,000 | |
| 正式員額 | 62 | | | 40,099,560 | | | 8,354,077 | 992,000 | 1,664,615 | | 3,717,252 | 3,544,044 | 58,371,548 | |
| 職員 | 62 | | | 40,099,560 | | | 8,354,077 | 992,000 | 1,664,615 | | 3,717,252 | 3,544,044 | 58,371,548 | |
| 約聘僱人員 | 1 | | | | 363,300 | | 45,413 | 16,000 | | | 21,804 | 45,984 | 492,501 | |
| 技工 | 1 | | | | | 400,320 | 83,400 | | 32,680 | | | 53,484 | 569,884 | |
| 工友 | 3 | | | | | 1,114,380 | 232,163 | | 94,433 | | | 146,592 | 1,587,568 | |
| 其他人事費 | | | | | | | | 29,000 | 432,000 | | | 499 | 461,499 | |

臺中市潭子區公所

人事費分析表

中華民國107年度

0133010100-民政支出-一般行政-行政管理

單位：新臺幣元

| 類別 | 預算員額 | 全年度人事費 | | | | | | | | | | | 備註 | |
|-------|------|--------|--------|------------|---------|-----------|-----------|---------|-----------|--------|-----------|-----------|------------|----|
| | | 民意代表待遇 | 政務人員待遇 | 法定編制人員待遇 | 約聘僱人員待遇 | 技工及工友待遇 | 獎金 | 其他給與 | 加班值班費 | 退休退職給付 | 退休離職儲金 | 保險 | | 合計 |
| 合計 | 66 | | | 40,099,560 | | 1,514,700 | 8,669,640 | 992,000 | 1,928,728 | | 3,717,252 | 3,744,120 | 60,666,000 | |
| 正式員額 | 62 | | | 40,099,560 | | | 8,354,077 | 992,000 | 1,664,615 | | 3,717,252 | 3,544,044 | 58,371,548 | |
| 職員 | 62 | | | 40,099,560 | | | 8,354,077 | 992,000 | 1,664,615 | | 3,717,252 | 3,544,044 | 58,371,548 | |
| 技工 | 1 | | | | | 400,320 | 83,400 | | 32,680 | | | 53,484 | 569,884 | |
| 工友 | 3 | | | | | 1,114,380 | 232,163 | | 94,433 | | | 146,592 | 1,587,568 | |
| 其他人事費 | | | | | | | | | 137,000 | | | | 137,000 | |

臺中市潭子區公所

人事費分析表

中華民國107年度

0133050100-民政支出-區公所業務-民政業務

單位：新臺幣元

| 類別 | 預算員額 | 全年度人事費 | | | | | | | | | | | 備註 | | |
|-------|------|--------|--------|----------|---------|---------|----|--------|---------|--------|--------|----|----|---------|--|
| | | 民意代表待遇 | 政務人員待遇 | 法定編制人員待遇 | 約聘僱人員待遇 | 技工及工友待遇 | 獎金 | 其他給與 | 加班值班費 | 退休退職給付 | 退休離職儲金 | 保險 | | 合計 | |
| 合計 | | | | | | | | 29,000 | 154,000 | | | | | 183,000 | |
| 其他人事費 | | | | | | | | 29,000 | 154,000 | | | | | 183,000 | |

臺中市潭子區公所

人事費分析表

中華民國107年度

0133050200-民政支出-區公所業務-經建業務

單位：新臺幣元

| 類別 | 預算員額 | 全年度人事費 | | | | | | | | | | | 備註 | |
|-------|------|--------|--------|----------|---------|---------|----|------|--------|--------|--------|----|--------|----|
| | | 民意代表待遇 | 政務人員待遇 | 法定編制人員待遇 | 約聘僱人員待遇 | 技工及工友待遇 | 獎金 | 其他給與 | 加班值班費 | 退休退職給付 | 退休離職儲金 | 保險 | | 合計 |
| 合計 | | | | | | | | | 49,000 | | | | 49,000 | |
| 其他人事費 | | | | | | | | | 49,000 | | | | 49,000 | |

臺中市潭子區公所

人事費分析表

中華民國107年度

0133050300-民政支出-區公所業務-人文業務

單位：新臺幣元

| 類別 | 預算員額 | 全年度人事費 | | | | | | | | | | | 備註 | |
|-------|------|--------|--------|----------|---------|---------|----|------|--------|--------|--------|----|--------|----|
| | | 民意代表待遇 | 政務人員待遇 | 法定編制人員待遇 | 約聘僱人員待遇 | 技工及工友待遇 | 獎金 | 其他給與 | 加班值班費 | 退休退職給付 | 退休離職儲金 | 保險 | | 合計 |
| 合計 | | | | | | | | | 19,000 | | | | 19,000 | |
| 其他人事費 | | | | | | | | | 19,000 | | | | 19,000 | |

臺中市潭子區公所

人事費分析表

中華民國107年度

0358100100-農業支出-農林管理業務-農林管理業務

單位：新臺幣元

| 類別 | 預算員額 | 全年度人事費 | | | | | | | | | | | 備註 | |
|-------|------|--------|--------|----------|---------|---------|----|------|--------|--------|--------|----|--------|----|
| | | 民意代表待遇 | 政務人員待遇 | 法定編制人員待遇 | 約聘僱人員待遇 | 技工及工友待遇 | 獎金 | 其他給與 | 加班值班費 | 退休退職給付 | 退休離職儲金 | 保險 | | 合計 |
| 合計 | | | | | | | | | 30,000 | | | | 30,000 | |
| 其他人事費 | | | | | | | | | 30,000 | | | | 30,000 | |

臺中市潭子區公所

人事費分析表

中華民國107年度

0468020100-福利服務支出-社政業務-社會福利

單位：新臺幣元

| 類別 | 預算員額 | 全年度人事費 | | | | | | | | | | | 備註 | |
|-------|------|--------|--------|----------|---------|---------|--------|--------|--------|--------|--------|--------|---------|----|
| | | 民意代表待遇 | 政務人員待遇 | 法定編制人員待遇 | 約聘僱人員待遇 | 技工及工友待遇 | 獎金 | 其他給與 | 加班值班費 | 退休退職給付 | 退休離職儲金 | 保險 | | 合計 |
| 合計 | 1 | | | | 363,300 | | 45,413 | 16,000 | 43,000 | | 21,804 | 46,483 | 536,000 | |
| 約聘僱人員 | 1 | | | | 363,300 | | 45,413 | 16,000 | | | 21,804 | 45,984 | 492,501 | |
| 其他人事費 | | | | | | | | 43,000 | | | 499 | 43,499 | | |

臺中市潭子區公所

約聘僱人員費用分析表

中華民國107年度

單位：新臺幣元

| 科 目 | | | | 約聘人員 (人*月) | 約僱人員 (人*月) | 全年度預算數 | 說 明 |
|-----|-----|----|----|-------------------------|---------------|---------|---|
| 款 | 項 | 目 | 節 | | | | |
| | | | | | | 492,501 | 包括約聘僱人員待遇363,300元、 年終工作獎金45,413元、保險費 45,984元、離職儲金21,804元及休 假補助16,000元。 |
| 02 | | | | 合 計 | | | |
| | | | | 00020000000 臺中市政府主管 | | 492,501 | |
| | 034 | | | 00020750000 臺中市潭子區公所 | | 492,501 | |
| | | 06 | | 68020750200 社政業務 | | 492,501 | |
| | | | 01 | 68020750201 社會福利 | | 492,501 | |
| | | | | | 1x12 | 492,501 | |

臺中市潭子區公所

公務車輛明細表

中華民國107年度

單位：新臺幣元

| 業務計畫 及工作計 畫名稱 | 車 輛 數 | 車輛 種類 | 乘客 人數 (不含 司機) | 購置 年月 | 汽缸總 排氣量 (立方 公分) | 牌照稅 (全年) | 燃料使 用費 (全年) | 油料費(全年) | | | 養 護 費 | 車輛 保險 費 | 車輛 檢驗 費 | 備註 |
|---------------------|-------------|------------|------------------------|----------|--------------------------|-------------|-------------------|------------|-----------|---------|-------------|---------------|--|---------------------------------|
| | | | | | | | | 數量 (公升) | 單價 (元) | 金額 | | | | |
| 一般行政 行政管理 | | 現有車輛 | | | | 53,020 | 48,864 | | | 500,904 | 270,300 | 43,849 | 3,000 | |
| | 1 | 小客車 | 4 | 09702 | 1,998 | 11,230 | 6,180 | 1,668 | 27.0 | 45,036 | 51,000 | 2,483 | 750 | 8126-UB |
| | 1 | 小客貨兩用 車 | 7 | 09407 | 1,998 | 11,230 | 6,180 | 1,668 | 27.0 | 45,036 | 51,000 | 2,915 | 750 | 8126-LC |
| | 2 | 小客貨兩用 車 | 7 | 09908 | 2,198 | 22,460 | 12,360 | 3,336 | 27.0 | 90,072 | 102,000 | 5,830 | 900 | 7280-C7、7285-C7 |
| | 1 | 高空作業車 | 2 | 10512 | 5,193 | 8,100 | 10,044 | 2,280 | 23.0 | 52,440 | 8,500 | 9,551 | 600 | KED-3392 |
| | 2 | 輕型機車 | 1 | 08805 | 49 | | 600 | 624 | 25.0 | 15,600 | 3,400 | 870 | | VRJ-505、VRJ-506 |
| | 1 | 重型機車 | 1 | 08312 | 82 | | 450 | 312 | 27.0 | 8,424 | 1,700 | 711 | | KCT-098 |
| | 3 | 重型機車 | 1 | 08705 | 124 | | 1,350 | 936 | 27.0 | 25,272 | 5,100 | 2,133 | | MYW-418、 MYW-420、 MYW-422 |
| | 1 | 重型機車 | 1 | 08708 | 124 | | 450 | 312 | 27.0 | 8,424 | 1,700 | 711 | | NWD-102 |
| | 2 | 重型機車 | 1 | 08806 | 97 | | 900 | 624 | 27.0 | 16,848 | 3,400 | 1,422 | | BZP-420、BZP-423 |
| | 1 | 重型機車 | 1 | 09003 | 101 | | 450 | 312 | 27.0 | 8,424 | 1,700 | 711 | | GW7-751 |
| | 1 | 重型機車 | 1 | 09005 | 101 | | 450 | 312 | 27.0 | 8,424 | 1,700 | 711 | | GX3-275 |
| 11 | 重型機車 | 1 | 09401 | 125 | | 4,950 | 3,432 | 27.0 | 92,664 | 18,700 | 7,821 | | J5G-536(里幹事用 車)、J5G-537、 J5G-538(里幹事用 車)、J5G-550(里 幹事用車)、J5G- 551、J5G-552(里 幹事用車)、J5G- 553(里幹事用 車)、J5G-556(里 幹事用車)、J5G- 557(里幹事用 車)、J5G-558(里 幹事用車)、J5G- 559(里幹事用車) | |

臺中市潭子區公所

公務車輛明細表

中華民國107年度

單位：新臺幣元

| 業務計畫及工作計畫名稱 | 車輛數 | 車輛種類 | 乘客人數(不含司機) | 購置年月 | 汽缸總排氣量(立方公分) | 牌照稅(全年) | 燃料使用費(全年) | 油料費(全年) | | | 養護費 | 車輛保險費 | 車輛檢驗費 | 備註 |
|--------------|-----|-------------------|------------|-------|--------------|---------|-----------|---------|-------|---------|---------|--------|-------|--|
| | | | | | | | | 數量(公升) | 單價(元) | 金額 | | | | |
| 一般行政 行政管理 | 1 | 重型機車 | 1 | 09404 | 125 | | 450 | 312 | 27.0 | 8,424 | 1,700 | 711 | | J5G-539(里幹事用車) |
| | 2 | 重型機車 | 1 | 09612 | 125 | | 900 | 624 | 27.0 | 16,848 | 3,400 | 1,422 | | 802-BNN、803-BNN |
| | 7 | 重型機車 | 1 | 09903 | 125 | | 3,150 | 2,184 | 27.0 | 58,968 | 11,900 | 4,977 | | 229-GVJ、230-GVJ(里幹事用車)、231-GVJ、236-GVJ、237-GVJ、238-GVJ、239-GVJ |
| | 2 | 輕型電動機車 本年度新增車輛 | | 10403 | 28PS | | | | | | 3,400 | 870 | | 080-QKW、081-QKW |
| | 1 | 輕型電動機車 | | 10701 | 28PS | | | | | | 1,700 | 435 | | |
| | | 合計 | | | | | 53,020 | 48,864 | | 500,904 | 272,000 | 44,284 | 3,000 | |

臺中市潭子區公所

中程資本支出計畫概況表

中華民國107年度

單位：新臺幣千元

| 業務計畫及工作計畫名稱與編號 | 33020759001 一般建築及設備-一般建築及設備 | 經費需求總數 | 39,417千元 | 計畫期間 | 自103.01.01起至108.12.31止 | |
|-------------------|--------------------------------|--------|----------|---------|------------------------|--------------------------------------|
| 計畫內容 | 購置潭陽、潭北里聯合活動中心用地。 | 預期成果 | 如期完成 | 計畫類別 | 房屋建築計畫 | |
| 工作項目 | 年度 | 概算數 | 占總需求(%) | 已過期間執行數 | | 說明 |
| | | | | 實支數 | 保留數 | |
| 購置潭陽、潭北里聯合活動中心用地。 | 103 | 4,098 | 10.39 | 4,098 | | 購置潭陽、潭北里聯合活動中心用地第一期款。 |
| 購置潭陽、潭北里聯合活動中心用地。 | 104 | 4,098 | 10.39 | 4,098 | | 購置潭陽、潭北里聯合活動中心用地第二期款。 |
| 購置潭陽、潭北里聯合活動中心用地。 | 105 | 10,732 | 27.23 | 10,732 | | 購置潭陽、潭北里聯合活動中心用地第三期款(含第二預備金6,634千元)。 |
| 購置潭陽、潭北里聯合活動中心用地。 | 106 | 6,830 | 17.33 | | | 購置潭陽、潭北里聯合活動中心用地第四期款。 |
| 購置潭陽、潭北里聯合活動中心用地。 | 107 | 6,830 | 17.33 | | | 購置潭陽、潭北里聯合活動中心用地第五期款。 |
| 購置潭陽、潭北里聯合活動中心用地。 | 108 | 6,829 | 17.33 | | | 購置潭陽、潭北里聯合活動中心用地第六期款。 |

歲出按職能及經

中華民國107

| 職能別分類 | 經濟性分類 | 經常支出 | | | | | | | 資本支出 | | | | |
|---------------|-------|--------|-----------|------|--------|------|-----------|-----|--------|---------|-------|----------|-------|
| | | 受僱人員報酬 | 購買商品及勞務支出 | 債務利息 | 土地租金支出 | 經常移轉 | | | 經常支出合計 | 投資及增資 | | | |
| | | | | | | 對企業 | 對非營利及民間機構 | 對政府 | | 對國外 | 對營業基金 | 對非營業特種基金 | 對民間企業 |
| 總計 | | 71,482 | 45,275 | | 300 | | | | | 151,364 | | | |
| 01 一般公共事務 | | 70,831 | 38,583 | | 84 | | | | | 118,330 | | | |
| 02 防衛 | | | | | | | | | | | | | |
| 03 公共秩序與安全 | | | | | | | | | | | | | |
| 04 教育 | | | | | | | | | | | | | |
| 05 保健 | | | | | | | | | | | | | |
| 06 社會安全與福利 | | 598 | 2,834 | | 216 | | | | | 29,102 | | | |
| 07 住宅及社區服務 | | | | | | | | | | | | | |
| 08 娛樂、文化與宗教 | | | | | | | | | | | | | |
| 09 燃料與能源 | | | | | | | | | | | | | |
| 10 農、林、漁、牧業 | | 53 | 3,858 | | 0 | | | | | 3,932 | | | |
| 11 礦業、製造業及營造業 | | | | | | | | | | | | | |
| 12 運輸及通信 | | | | | | | | | | | | | |
| 13 其他經濟服務 | | | | | | | | | | | | | |
| 14 環境保護 | | | | | | | | | | | | | |
| 15 其他支出 | | | | | | | | | | | | | |

潭子區公所

濟性綜合分類表

年度

單位：新臺幣千元

| 資本支出 | | | | | | | | | | | | | | 總計 |
|------|-----------|-----|-----|-------|--------|--------|-------|-------|------|------|---------|------|--------|---------|
| 資本移轉 | | | | 土地購入 | 無形資產購入 | 固定資本形成 | | | | | | | 資本支出合計 | |
| 對企業 | 對非營利及民間機構 | 對政府 | 對國外 | | | 住宅 | 非住宅房屋 | 營建工程 | 運輸工具 | 資訊軟體 | 其他設備及機器 | 土地改良 | | |
| | | | | 6,830 | | | 5,000 | 5,573 | 63 | | | 475 | 17,941 | 169,305 |
| | | | | 6,830 | | | 5,000 | 5,573 | 63 | | | 475 | 17,941 | 136,271 |
| | | | | | | | | | | | | | | 29,102 |
| | | | | | | | | | | | | | | 3,932 |

臺中市潭子區公所

轉帳收支對照表

中華民國107年度

單位：新臺幣千元

| 歲 | | | | 出 | | 歲 | | | | 入 | |
|----|-----|----|----|-------------------------|--------------|----|-----|----|----|-------------------------|--------------|
| 科 | | | | 目 | | 科 | | | | 目 | |
| 款 | 項 | 目 | 節 | 名稱及編號 | 預算數 | 款 | 項 | 目 | 節 | 名稱及編號 | 預算數 |
| | | | | 總計 | 3,859 | | | | | 總計 | 4,060 |
| 02 | | | | 00020000000 臺中市政府主管 | 80 | 03 | | | | 04000000000 規費收入 | 100 |
| | 034 | | | 00020750000 臺中市潭子區公所 | 80 | | 029 | | | 04020750000 臺中市潭子區公所 | 100 |
| | | 02 | | 33020750500 區公所業務 | 80 | | | 02 | | 04020750200 使用規費收入 | 100 |
| | | | 01 | 33020750501 民政業務 | 80 | | | | 01 | 04020750213 場地設施使用費 | 100 |
| 02 | | | | 00020000000 臺中市政府主管 | 9 | 03 | | | | 04000000000 規費收入 | 30 |
| | 034 | | | 00020750000 臺中市潭子區公所 | 9 | | 029 | | | 04020750000 臺中市潭子區公所 | 30 |
| | | 02 | | 33020750500 區公所業務 | 9 | | | 02 | | 04020750200 使用規費收入 | 30 |
| | | | 01 | 33020750501 民政業務 | 9 | | | | 01 | 04020750213 場地設施使用費 | 30 |
| 02 | | | | 00020000000 臺中市政府主管 | 120 | 03 | | | | 04000000000 規費收入 | 150 |
| | 034 | | | 00020750000 臺中市潭子區公所 | 120 | | 029 | | | 04020750000 臺中市潭子區公所 | 150 |
| | | 06 | | 68020750200 社政業務 | 120 | | | 02 | | 04020750200 使用規費收入 | 150 |
| | | | 01 | 68020750201 社會福利 | 120 | | | | 01 | 04020750213 場地設施使用費 | 150 |
| 02 | | | | 00020000000 臺中市政府主管 | 520 | 03 | | | | 04000000000 規費收入 | 650 |
| | 034 | | | 00020750000 臺中市潭子區公所 | 520 | | 029 | | | 04020750000 臺中市潭子區公所 | 650 |
| | | 06 | | 68020750200 社政業務 | 520 | | | 02 | | 04020750200 使用規費收入 | 650 |
| | | | 01 | 68020750201 社會福利 | 520 | | | | 01 | 04020750213 場地設施使用費 | 650 |

臺中市潭子區公所

轉帳收支對照表

中華民國107年度

單位：新臺幣千元

| 歲 出 | | | | 歲 入 | | | | | | | |
|-----|-----|----|----|-------------|-----------|----|-----|----|-------|-------------|-----------|
| 科 目 | | | | 預 算 數 | 科 目 | | | | 預 算 數 | | |
| 款 | 項 | 目 | 節 | | 名 稱 及 編 號 | 款 | 項 | 目 | | 節 | 名 稱 及 編 號 |
| 02 | | | | 00020000000 | 1,968 | 08 | | | | 11000000000 | 2,600 |
| | | | | 臺中市政府主管 | | | | | | 其他收入 | |
| | 034 | | | 00020750000 | 1,968 | | 033 | | | 11020750000 | 2,600 |
| | | | | 臺中市潭子區公所 | | | | | | 臺中市潭子區公所 | |
| | | 05 | | 33020510500 | 1,968 | | | 01 | | 11020750200 | 2,600 |
| | | | | 農林管理業務 | | | | | | 雜項收入 | |
| | | | 01 | 58020751001 | 1,968 | | | | 02 | 11020750210 | 2,600 |
| | | | | 農林管理業務 | | | | | | 其他雜項收入 | |
| 02 | | | | 00020000000 | 632 | | | | | | |
| | | | | 臺中市政府主管 | | | | | | | |
| | 034 | | | 00020750000 | 632 | | | | | | |
| | | | | 臺中市潭子區公所 | | | | | | | |
| | | 04 | | 33020759000 | 632 | | | | | | |
| | | | | 一般建築及設備 | | | | | | | |
| | | | 01 | 33020759001 | 632 | | | | | | |
| | | | | 一般建築及設備 | | | | | | | |
| 02 | | | | 00020000000 | 300 | 08 | | | | 11000000000 | 300 |
| | | | | 臺中市政府主管 | | | | | | 其他收入 | |
| | 034 | | | 00020750000 | 300 | | 033 | | | 11020750000 | 300 |
| | | | | 臺中市潭子區公所 | | | | | | 臺中市潭子區公所 | |
| | | 04 | | 33020759000 | 300 | | | 01 | | 11020750200 | 300 |
| | | | | 一般建築及設備 | | | | | | 雜項收入 | |
| | | | 01 | 33020759001 | 300 | | | | 02 | 11020750210 | 300 |
| | | | | 一般建築及設備 | | | | | | 其他雜項收入 | |
| 02 | | | | 00020000000 | 230 | 08 | | | | 11000000000 | 230 |
| | | | | 臺中市政府主管 | | | | | | 其他收入 | |
| | 034 | | | 00020750000 | 230 | | 087 | | | 11193800000 | 230 |
| | | | | 臺中市潭子區公所 | | | | | | 臺中市政府地政局 | |
| | | 06 | | 68020750200 | 230 | | | 01 | | 11193800200 | 230 |
| | | | | 社政業務 | | | | | | 雜項收入 | |
| | | | 01 | 68020750201 | 230 | | | | 02 | 11193800210 | 230 |
| | | | | 社會福利 | | | | | | 其他雜項收入 | |